

Pacient A

77letý pacient se zhoršující se námahovou dušností, který je sledován u kardiologa pro chronickou fibrilaci síní a je na antikoagulační terapii. Přibližně 10 let je sledován na hematologické ambulanci pro M. Waldenström s monoklonální gamapatií a s mírnou anémií. Stejně dlouho je sledován a léčen na revmatologii pro polymyalgia rheumatica. Nyní byl při kontrole zjištěn nárůst paraproteinu (18,9 g/L).

Objektivně

Nepravidelný puls.

Krevní obraz

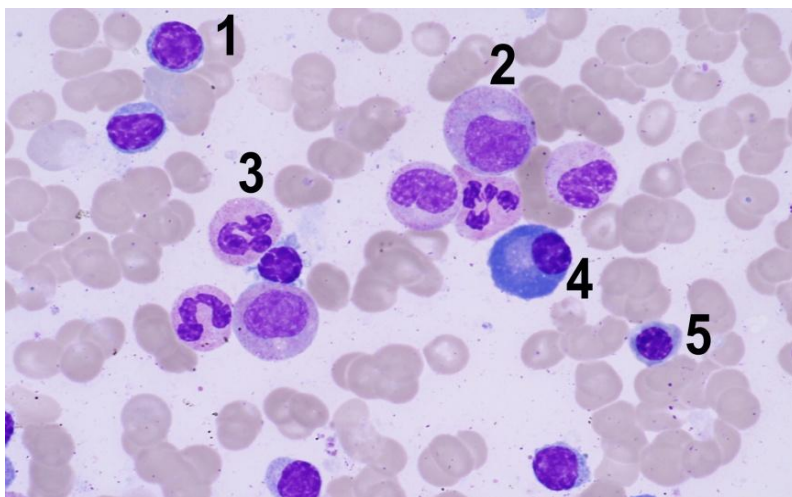
WBC $6,30 \times 10^9/L$, RBC $4,02 \times 10^{12}/L$,
Hgb 103 g/L, Hct 0,347, MCV 86,3 fL,
PLT $379 \times 10^9/L$, RET $63 \times 10^9/L$

Dif z analyzátoru [%]

neu 80, lymfo 6,5, mono 13, eoz 0,3, bazo 0,6,
nezralé granulocyty 1,3

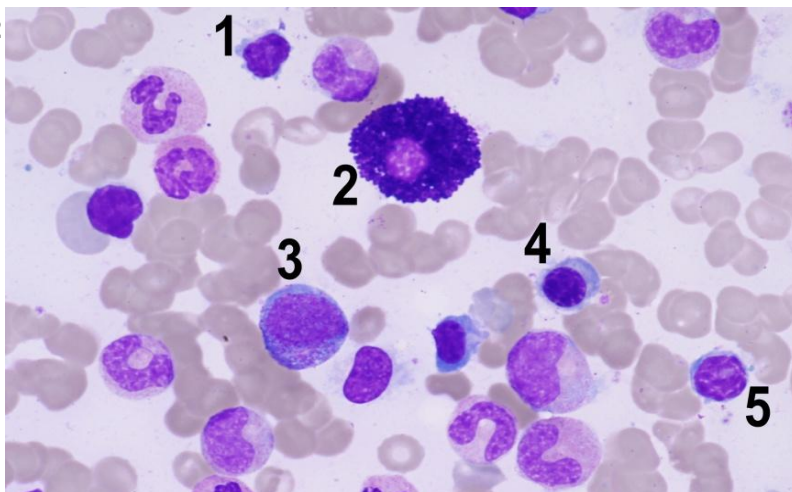
A1

Kostní dřeň, zvětšení 1000x



A2

Kostní dřeň, zvětšení 1000x

**Pacient B**

62letý pacient, dříve léčen pro karcinom štítnice, je v remisi onemocnění. Nyní 3 týdny trvající dušnost, otoky dolních končetin, na spádovém interním oddělení dostal transfúzi erytrocytů.

Objektivně

Bledý kolorit kůže, bez ikteru, petechie na bérkách.

Krevní obraz

WBC $14,1 \times 10^9/L$, RBC $2,61 \times 10^{12}/L$, Hgb 87 g/L,
Hct 0,26, MCV 101 fL, PLT $23,0 \times 10^9/L$

Dif z analyzátoru [%]

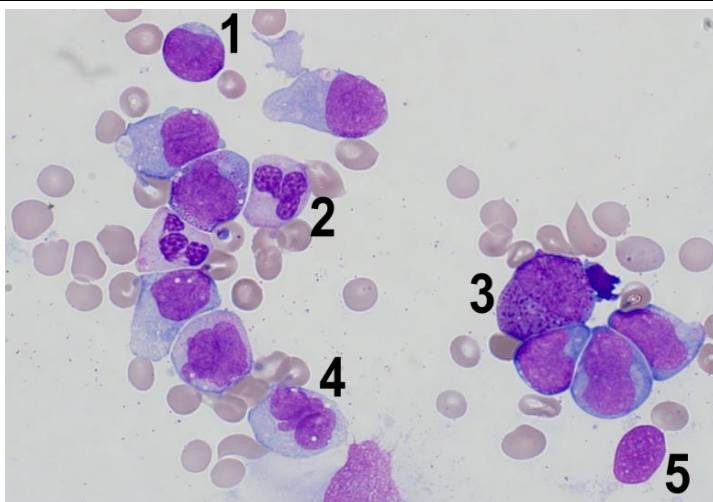
neu 13, lymfo 32, mono 54, eoz 1,6, bazo 0,1

Doplňující laboratorní nálezy

screeningový panel AMLplex pozitivní, detekován fúzní gen *CBFB::MYH11* typ D

B1

Kostní dřeň, zvětšení 1000x



B2

Kostní dřeň, zvětšení 1000x

