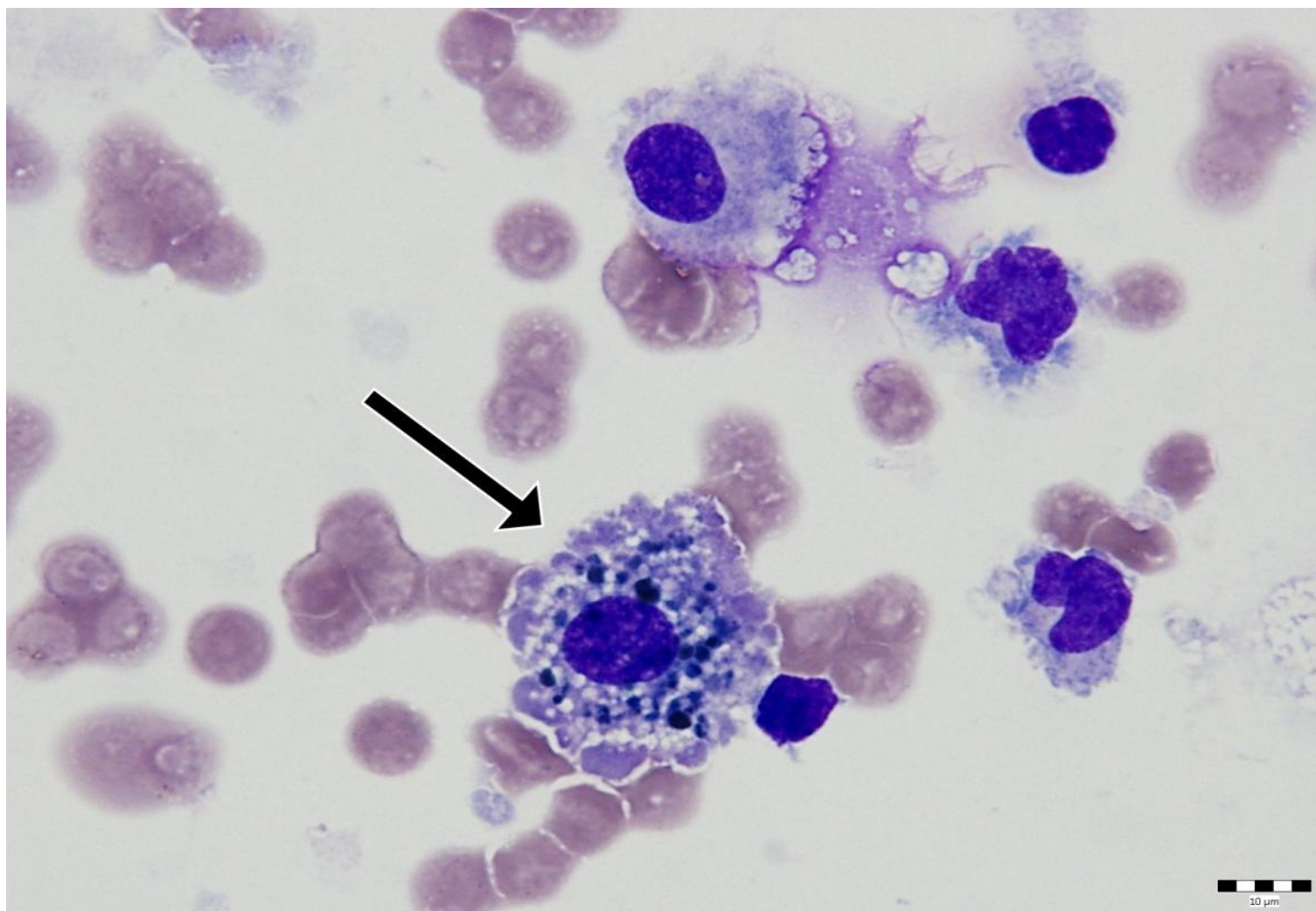


Fotografie 1


Pacient

Pohlaví: žena

Věk: 1,5 let

Pacientka po exstirpaci tumoru zadní jámy lební. Po 5 dnech proveden kontrolní odběr likvoru, pacientka plačtivá, apatická, neurologicky bez zhoršení.

Klinický stav

Meningeální syndrom: ne
 Febrilní stav: ne
 Porucha vědomí: ne
 Křeče: ne
 Paraparéza: ne
 Hemiparéza: ne

Kořenový syndrom: ne
 Extrapiramidový syndrom: ne
 Vestibulární syndrom: ne
 Mozkové nervy: ne
 Bolest hlavy: ne

Likvorový nález

Počet jader. elementů: 148 $\cdot 10^6/L$
 Počet erytrocytů: 2 650 $\cdot 10^6/L$
 Celková bílkovina: 1 350 mg/L
 Glukóza: 3,27 mmol/L
 Laktát: 2,12 mmol/L
 KEB: 26,3

Převažující elementy v preparátu: monocyty

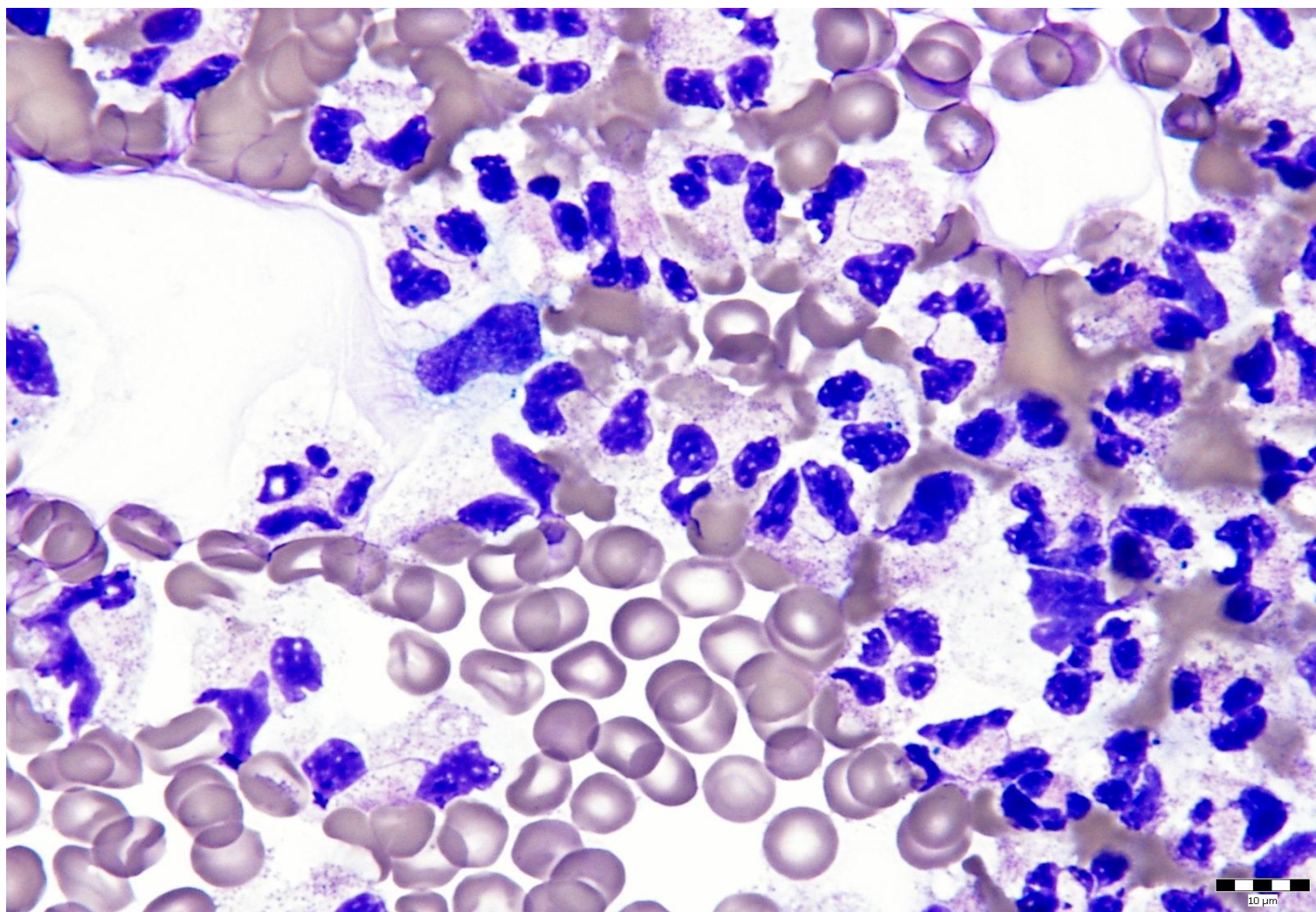
Technické provedení preparátu: RAL Diff-Quik

Objektiv: 100x

Numerická apertura: 1,25

Úkol pro účastníky EHK:
Popište buňku označenou šipkou.

Fotografie 2


Pacient

Pohlaví: muž

Věk: 67 let

Pacient přichází na neurologickou příjmovou ambulanci pro bolesti hlavy při dekompenzované hypertenzi. Pacient objektivně při vědomí, zmatený, neklidný, nutnost kurtace, brání se otevření očí, nekomunikuje.

Klinický stav

Meningeální syndrom: ano
 Febrilní stav: ne
 Porucha vědomí: ano
 Křeče: ne
 Paraparéza: ne
 Hemiparéza: ne

Kořenový syndrom: ne
 Extrapiramidový syndrom: ne
 Vestibulární syndrom: ne
 Mozkové nervy: ne
 Bolest hlavy: ano

Likvorový nález

Počet jader. elementů: 4 630 ·10⁶/L
 Počet erytrocytů: 32 800 ·10⁶/L
 Celková bílkovina: 8 190 mg/L
 Glukóza: 0,20 mmol/L
 Laktát: 17,80 mmol/L
 KEB: -1564

Převažující elementy v preparátu: shodné s buňkami převažujícími na obrázku

Technické provedení preparátu: RAL Diff-Quik Objektiv: 100x

Numerická apertura: 1,30

Úkol pro účastníky EHK: **Popište buňky převažující na obrázku**