

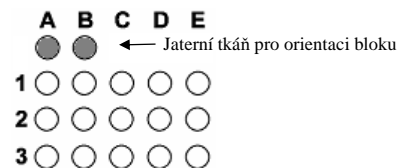
IHC1/25: Imunohistochemie – detekce HER-2/neu

Tento cyklus byl realizován v souladu s dokumentem *Plán EHK 2025*.

Vzorky

Každý účastník obdržel jedno histologické sklo (TMA). Všechna skla obsahovala shodně uspořádané vzorky z identických zdrojových tkáňových bloků. Mapa bloku TMA je zobrazena vpravo.

Vzorky byly připraveny subdodavatelem.

**Vztažné hodnoty (AV)**

V tomto programu jsou hodnoceny výsledky stanovení **exprese HER-2/neu** uvedené účastníky pro jednotlivé pozice TMA.

AV jsou určovány jako konsenzus expertních pracovišť. Seznam expertních pracovišť pro program IHC je k dispozici na www.sekk.cz (tlačítko EHK a odkaz *Expertí (laboratoře)*). Jedná se o všechny tzv. Referenční laboratoře pro Her-2 diagnostiku (seznam zveřejňuje VZP zde: <https://www.vzp.cz/poskytovatele/informace-pro-praxi/seznamy-center-a-szz/referencni-laboratore-pro-provadeni-vykonu-prediktivni-diagnostiky>).

Konsenzus expertních pracovišť, která se cyklu zúčastnila, je dosažen v případě, že se na výsledku shodne alespoň 80 % expertů, kteří uvedli výsledek. Shoda expertů je zkoumána nad těmito skupinami výsledků:

- negativní (0) a negativní (1+)
- pozitivní (2+) a pozitivní (3+)

Platí tato pravidla:

- Jestliže se experti shodnou na jednom konkrétním výsledku, je tento výsledek označen jako očekávaný a komplementární výsledek z příslušné dvojice (0/1+ a 2+/3+) je označen jako akceptovatelný.
- Jestliže jsou výsledky expertů v rámci dvojice rozprostřeny tak, že se alespoň 80 % shodne na celé dvojici, ale ne na jedné hodnotě ze dvojice, jsou jako očekávané označeny oba výsledky.
- Jestliže nedojde ke konsenzu expertů, není daná pozice v bloku hodnocena (AV chybí).
- Konsenzu nemůže být dosaženo „křížem“ mezi dvojicí 0/1+ a ostatními výsledky. Například není možný konsenzus nad výsledky 1+ a 2+ současně.

Tento způsob tvorby AV eliminuje případy, ve kterých by vzorky mohly být označeny jako „neprůkazné“ či „sporné“.

Přehled AV v tomto cyklu

#	Pozice v TMA	Počet výsledků z expertních pracovišť				Konsenzus
		Negativní (0)	Negativní (1+)	Slabě pozitivní (2+)	Silně pozitivní (3+)	
601	A1	10	3			negativní
602	A2	2	10	1		negativní
603	A3				13	pozitivní
606	B1	6	4			negativní
607	B2			12	1	pozitivní
608	B3	1	8	4		nebyl dosažen
611	C1	2	10			negativní
612	C2		10	3		nebyl dosažen
613	C3	1	4	8		nebyl dosažen
616	D1			10	3	pozitivní
617	D2			12	1	pozitivní
618	D3				13	pozitivní
621	E1	3	8	1		negativní
622	E2	3	10			negativní
623	E3	8				negativní

Komentář supervizora

Tohoto cyklu se zúčastnilo 37 laboratoří, z toho 2 z Rumunska a 15 ze Slovenska.

Jak vyplývá z popisu AV výše, bylo v tomto cyklu hodnoceno **12 vzorků** (pozic v bloku TMA). Pozice B3, C2, C3 nebyly hodnoceny, protože u nich nebylo dosaženo konsenzu mezi expertními pracovišti. U ostatních účastníků bylo u těchto vzorků rozložení výsledků podobné jako u expertů.

IHC1/25: Imunohistochemie – detekce HER-2/neu**Problematické vzorky**

Problematické vzorky (ve smyslu: chybné výsledky u nich nejsou ojedinělé) zpravidla nacházíme mezi těmi, kde se expertní laboratoře shodly na AV 1+ nebo 2+. Nelze však říci, že by tyto vzorky byly problematické vždy. V tomto cyklu jsme takto problematické výsledky nepozorovali.

Dlouhodobá úspěšnost

V následující tabulce je uveden přehled celkové úspěšnosti účastníků tohoto cyklu za poslední 2 roky. V záhlaví sloupců jsou uvedena jednotlivá pásma úspěšnosti (procento zkoušek, u kterých účastník uvedl správný výsledek). Na dalších 2 řádcích je pak absolutní a relativní počet účastníků, kteří příslušné úspěšnosti dosáhli.

Úspěšnost		0 %	1 - 74 %	75 - 79 %	80 - 89 %	90 - 94 %	95 - 99 %	100 %
Úspěšnost slovy		nevyhovující		přijatelná	dobrá	velmi dobrá	výborná	
Počet	absolutní	0	0	0	2	7	15	13
	relativní	-	-	-	5,4 %	19 %	41 %	35 %

Poznámka: Svou vlastní celkovou úspěšnost za poslední 2 roky naleznete ve svém výsledkovém listu.

Celková úspěšnost většiny účastníků tohoto cyklu za poslední 2 roky je 90 % nebo vyšší.

Úspěšnost nižší než 90 % je třeba považovat za impuls ke zlepšení.

Odborná supervize: MUDr. Pavel Fabian, Ph.D.
Masarykův onkologický ústav
Žlutý kopec 7, Brno
e-mail: fabian@mou.cz

Přílohy

Jako přílohu této zprávy jednotliví účastníci cyklu, kteří uvedli výsledky, získávají:

Název	Popis
Osvědčení o účasti Výsledkový list	Je třeba splnit podmínky pro vystavení příslušného dokumentu uvedené v Plánu EHK.

Přílohy jsou identifikovány svým názvem, označením cyklu a kódem účastníka a jsou určeny pro potřebu účastníka. Jestliže jste v tomto cyklu zadali výsledky, pak své individuální vyhodnocení (zprávy) naleznete v aplikaci **Cibule** (<https://www.ega.cz/cibule>). Po přihlášení zvolte v menu **Výsledky EHK - Prohlížení** a potom klepněte na tlačítko **Zprávy** pro příslušný cyklus.

Další informace

Závěrečná zpráva s výjimkou příloh je veřejná. Jak účastníkům, tak ostatním odborníkům, jsou na adrese www.sekk.cz volně k dispozici další informace, zejména:

- Souhrnný přehled výsledků tohoto cyklu včetně této závěrečné zprávy.
- Dokument **Plán EHK** (obsahuje informace, které se týkají jak tohoto cyklu, tak EHK obecně).
- Vysvětlení obsahu jednotlivých výše uvedených příloh.
- Kontakt na poskytovatele EHK a na koordinátora EHK a seznam všech supervizorů včetně kontaktů.