

Všechny fotografie naleznete v lepším rozlišení na stránce <http://www.sekk.cz>

**Pro všechny 4 fotografie:**

43letý muž byl přijat pro kruté bolesti břicha vyzařující do zad. Na CT břicha bylo nalezeno pravděpodobné abscesové ložisko ve slezině, metastáza v játrech a pravděpodobný primární tumor ve stěně střevní kličky, který byl podle CT obrazu odhadnut jako lymfom. Vyšetření moči bylo provedeno v den příjmu. .

**Výsledky provedených testů (moč)**

bílkovina 1 arb. j.

pH 5,5

hustota 1019

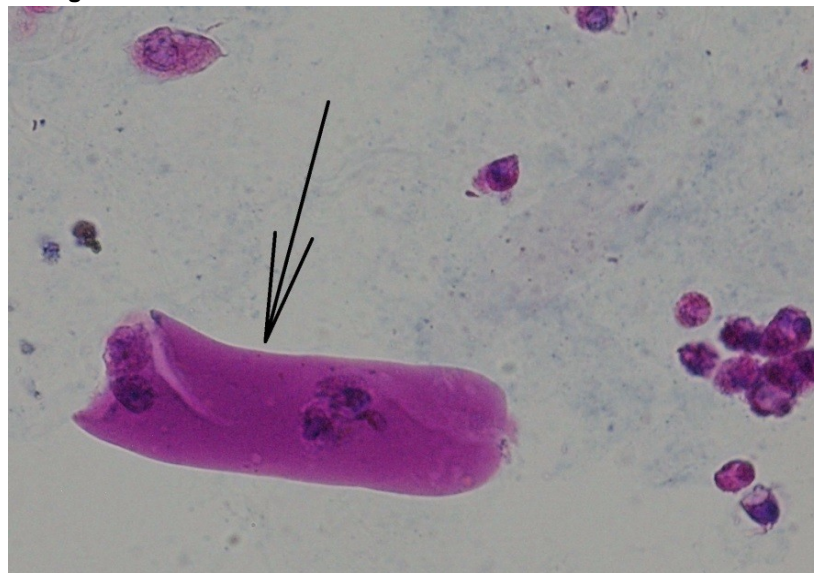
krev 1 arb. j.

leukocyty 1 arb. j.

ostatní políčka negativní

Fotografie 1

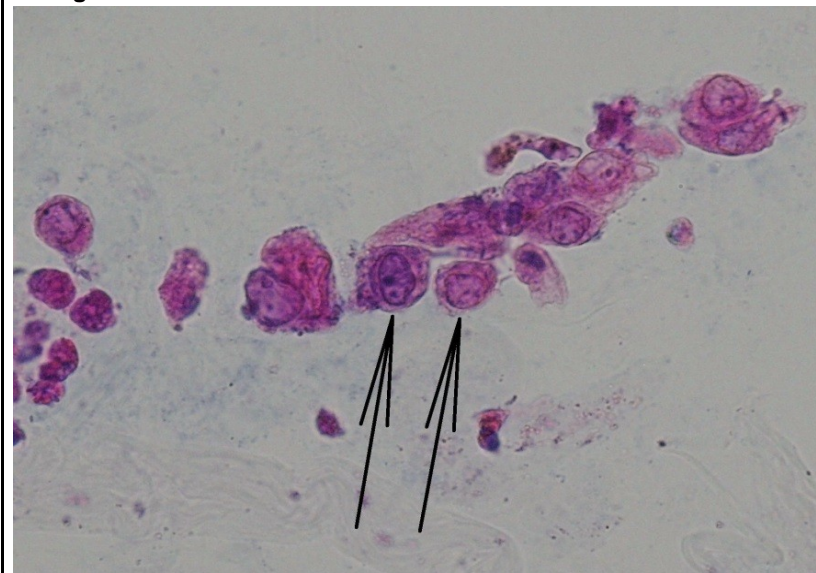
Zvětšení 400x



50 μm

Fotografie 2

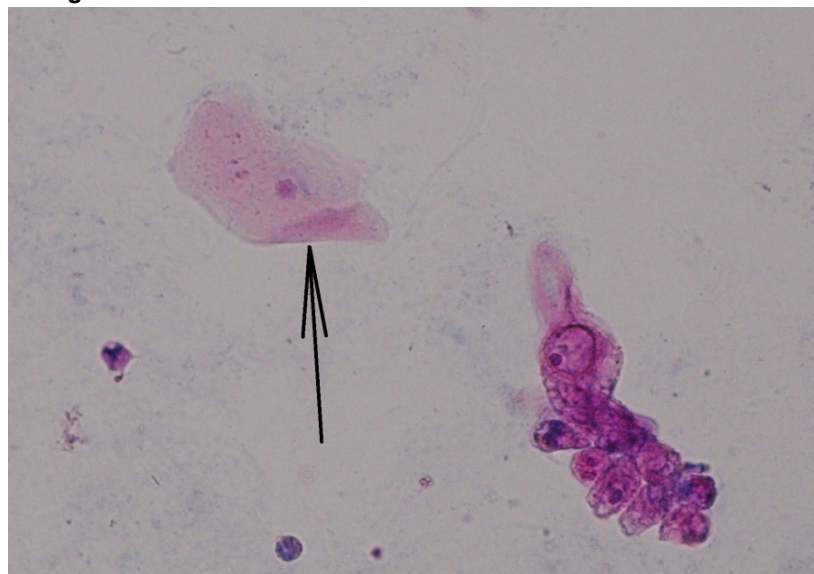
Zvětšení 400x



50 μm

Fotografie 3

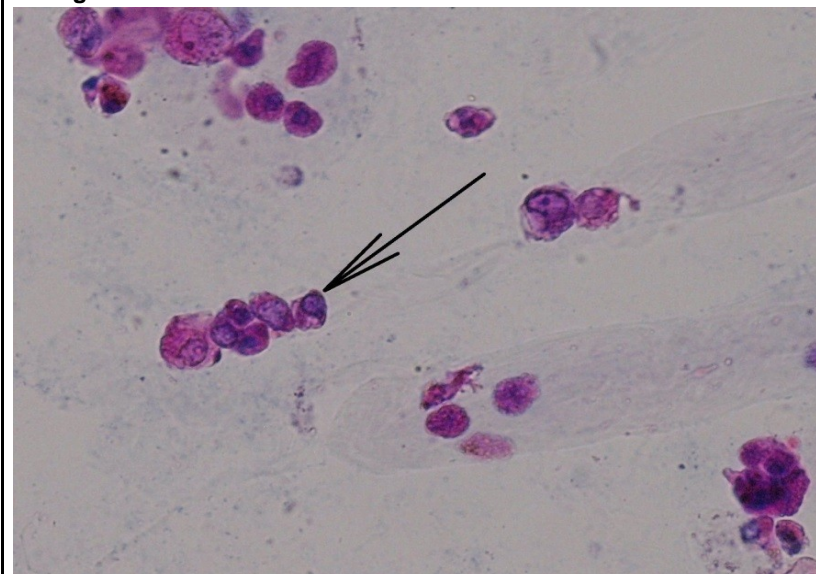
Zvětšení 400x



50 μm

Fotografie 4

Zvětšení 400x



50 μm

Vzorek byl zpracován v souladu s ELCM – European urinalysis guidelines. Scand J Clin Lab Invest, 2000