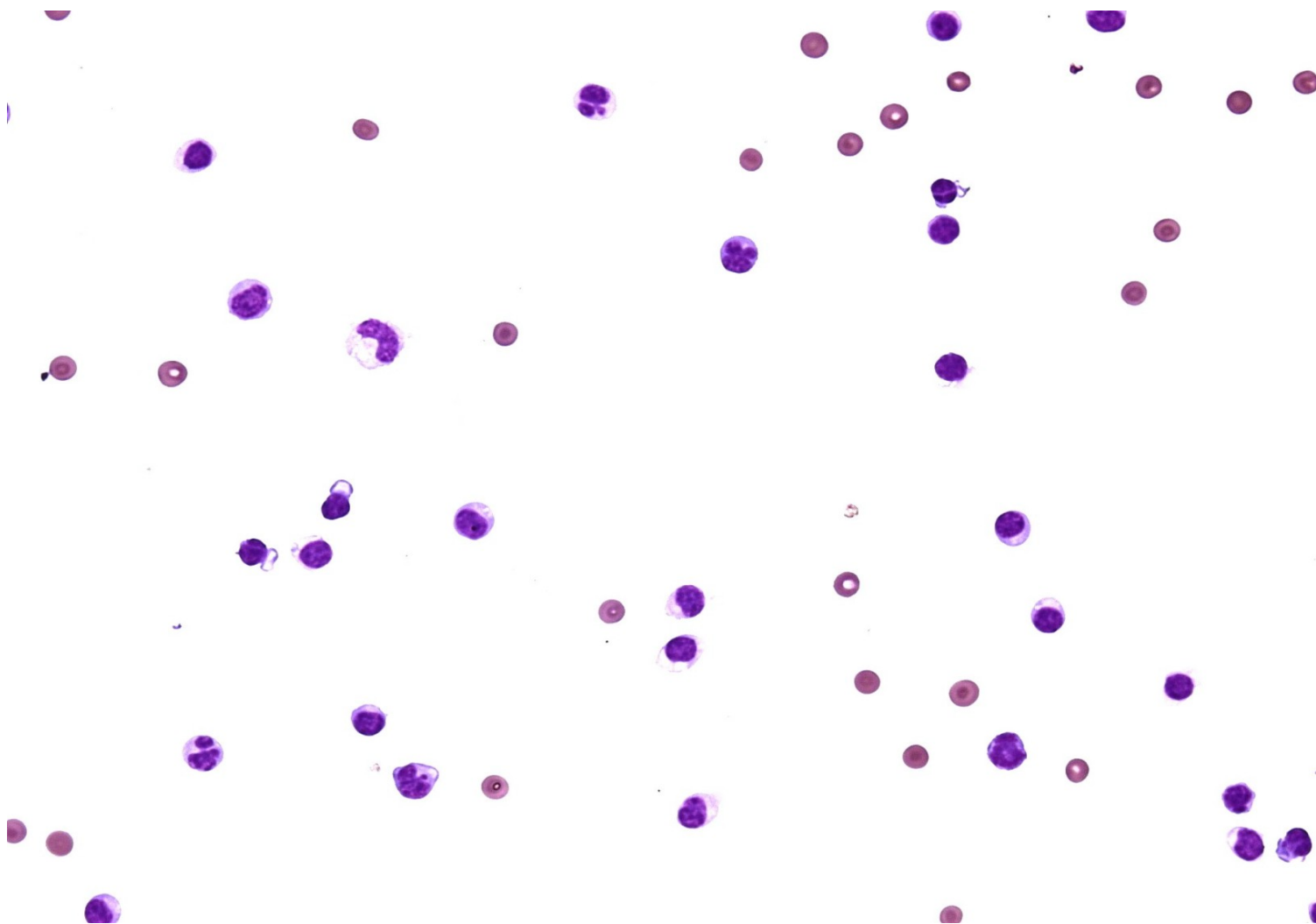


Fotografie 1



Pacient

Pohlaví: žena

Věk: 3 roky

Vyšetření likvoru bylo pacientce provedeno z důvodu zvracení, zvýšené teploty a parézy VII. hlavového nervu vlevo.

Klinický stav

Meningeální syndrom: ne
 Febrilní stav: ano
 Porucha vědomí: ne
 Křeče: ne
 Paraparéza: ne
 Hemiparéza: ano

Kořenový syndrom: ne
 Extrapiramidový syndrom: ne
 Vestibulární syndrom: ne
 Mozkové nervy: ne
 Bolest hlavy: ne

Likvorový nález

Počet jader. elementů: 189 $\cdot 10^6/L$
 Počet erytrocytů: 175 $\cdot 10^6/L$
 Celková bílkovina: 408 mg/L
 Glukóza: 3,28 mmol/L
 Laktát: 1,85 mmol/L
 KEB: 27,8

Převažující elementy v preparátu: Identické s převažujícími jadernými elementy na obrázku

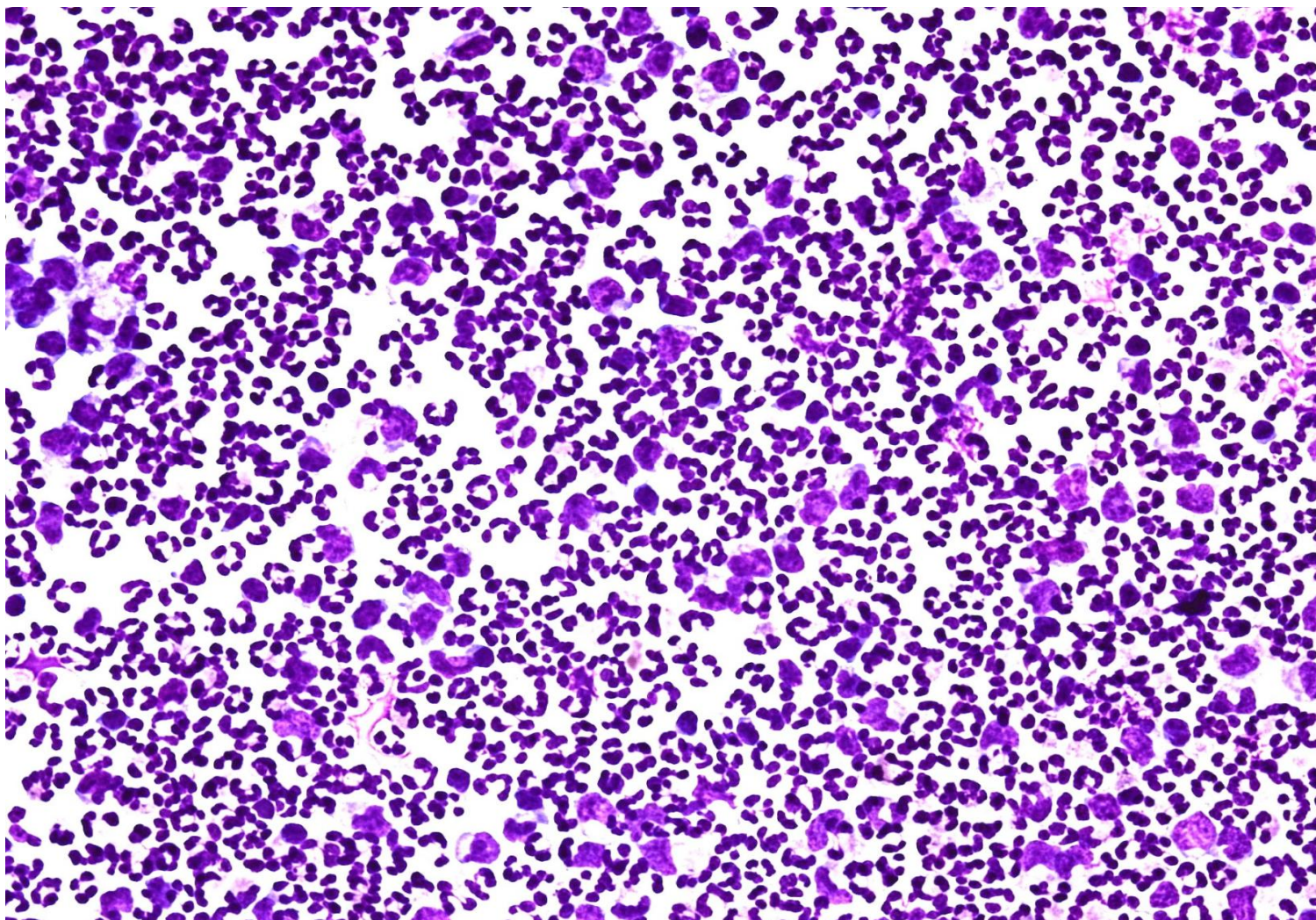
Technické provedení preparátu: Hemacolor rapid staining

Objektiv: 40x

Numerická apertura: 0,75

Úkol pro účastníky EHK: Popište převažující buňky na obrázku.

Fotografie 2



Pacient

Pohlaví: žena

Věk: 64 let

Jedná se o pacientku krátce po prodělané sinusitidě. Vzhledem ke zhoršení stavu ve smyslu bolestí hlavy a zvracení bylo provedeno vyšetření likvoru.

Klinický stav

Meningeální syndrom: ne
 Febrilní stav: ne
 Porucha vědomí: ne
 Křeče: ne
 Paraparéza: ne
 Hemiparéza: ne

Kořenový syndrom: ne
 Extrapiramidový syndrom: ne
 Vestibulární syndrom: ne
 Mozkové nervy: ne
 Bolest hlavy: ano

Likvorový nález

Počet jader. elementů:	6 000	$\cdot 10^6/L$
Počet erytrocytů:	61	$\cdot 10^6/L$
Celková bílkovina:	1480	mg/L
Glukóza:	1,33	mmol/L
Laktát:	6,30	mmol/L
KEB:	-47,3	

Převažující elementy v preparátu: Identické s převažujícími jadernými elementy na fotografii

Technické provedení preparátu: Hemacolor rapid staining

Objektiv: 40x

Numerická apertura: 0,75

Úkol pro účastníky EHK: Popište převažující jaderné elementy na obrázku.