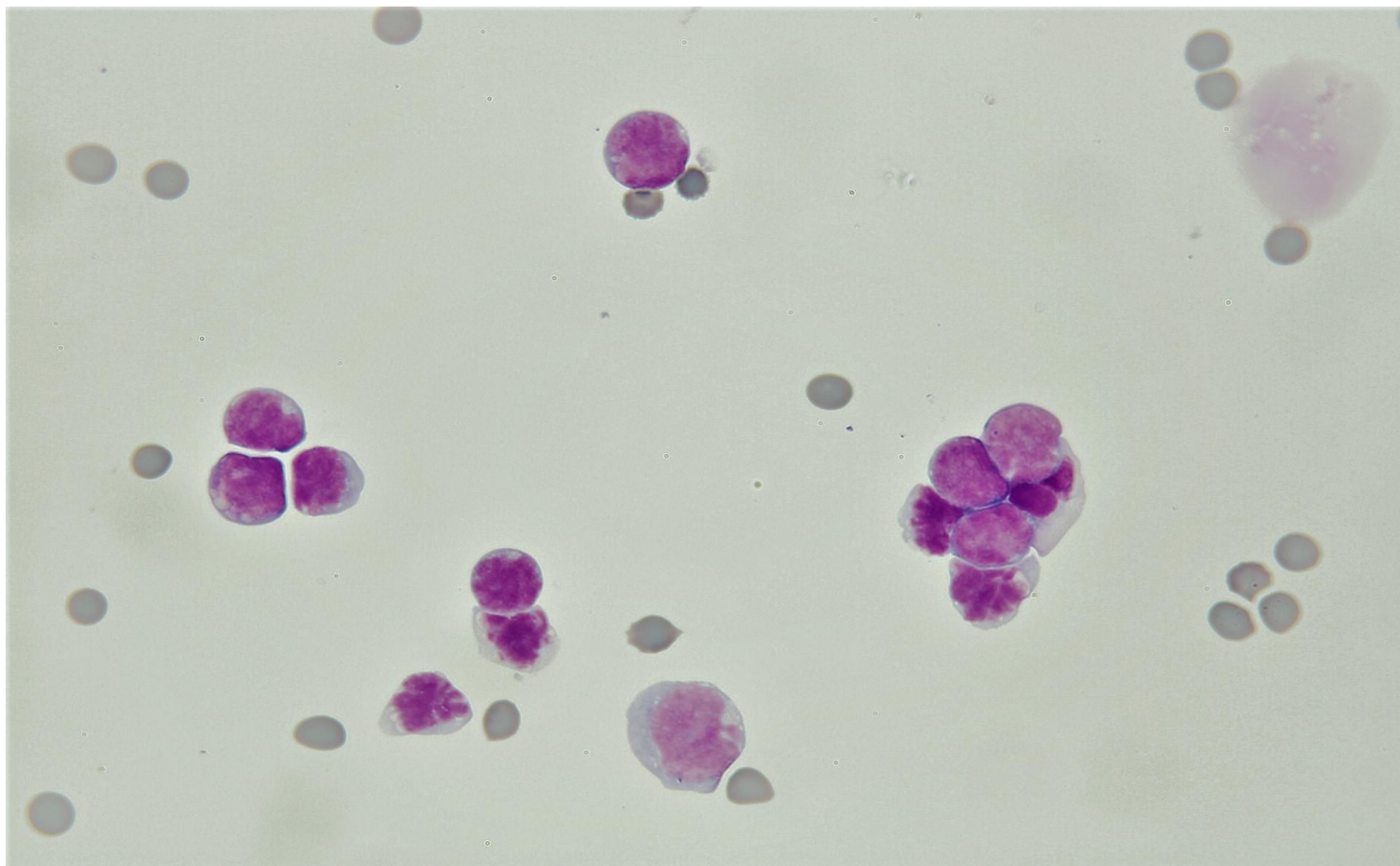


# Fotografie 1


**Pacient**

Pohlaví: muž

Věk: 74 let

74letý pacient byl vyšetřován pro dva týdny trvající subfebrilie, noční pocení, nechutenství. Byla diagnostikována ALL (akutní lymfoblastická leukémie) a byl přijat k došetření. Objektivní neurologický nálezn byl v normě. Lumbální punkce byla indikována v rámci stágingu onemocnění. V aktuálním krevním obrazu jsou hodnoty leukocytů  $9,80 \times 10^9/L$ , erytrocytů  $4,25 \times 10^{12}/L$ .

**Klinický stav**

Meningeální syndrom: ne  
 Febrilní stav: ano  
 Porucha vědomí: ne  
 Křeče: ne  
 Paraparéza: ne  
 Hemiparéza: ne

Kořenový syndrom: ne  
 Extrapiramidový syndrom: ne  
 Vestibulární syndrom: ne  
 Mozkové nervy: ne  
 Bolest hlavy: ne

**Likvorový nálezn**

Počet jader. elementů:  $37 \cdot 10^6/L$   
 Počet erytrocytů:  $106 \cdot 10^6/L$   
 Celková bílkovina: 800 mg/L  
 Glukóza: 5,00 mmol/L  
 Laktát: 3,10 mmol/L  
 KEB: 26,8

**Převažující elementy v preparátu:** Shodné s elementy převažujícími na obrázku (cca 50 %).

**Technické provedení preparátu:**

RAL Diff-Quik™

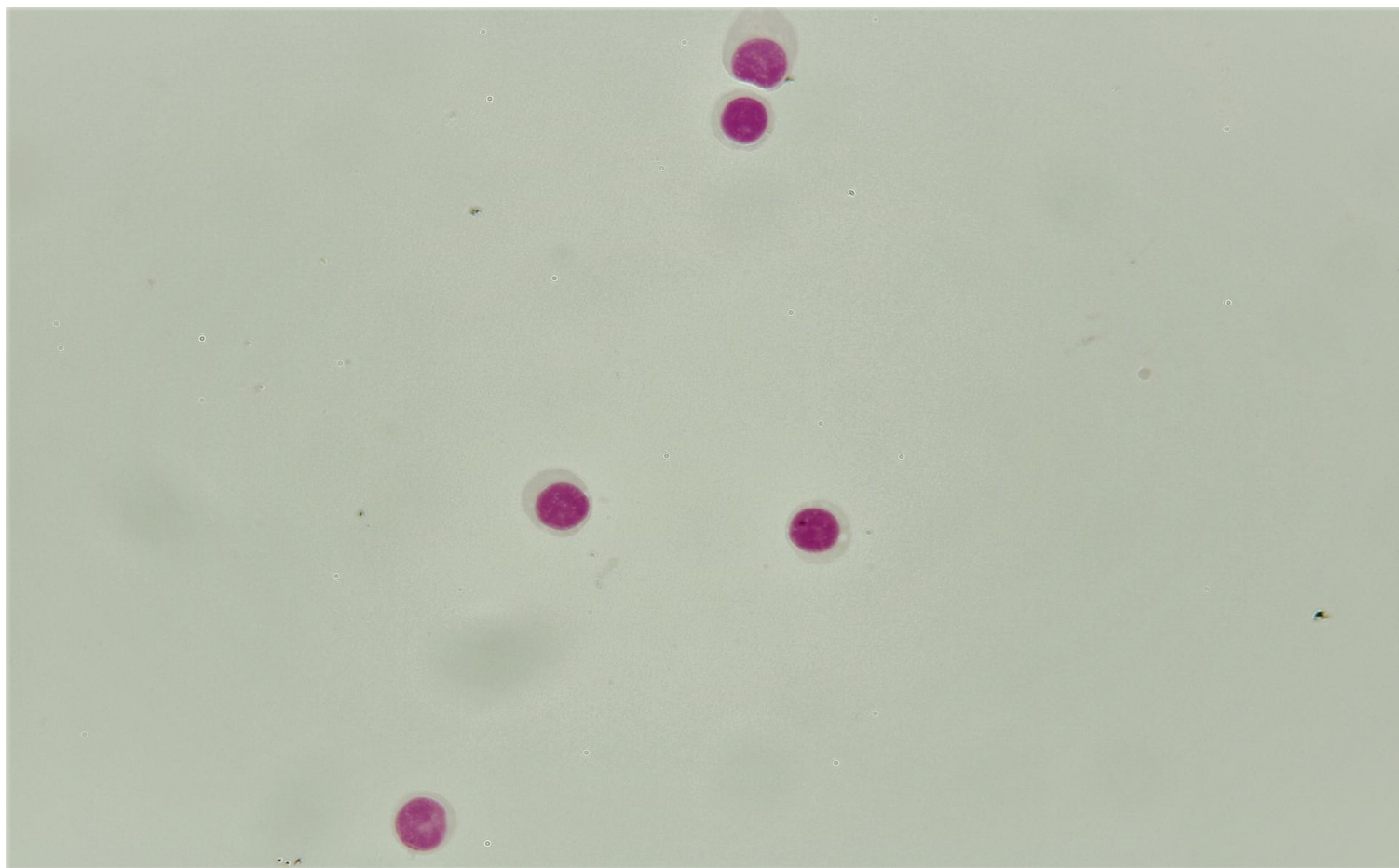
Objektiv: 100x

Numerická apertura: 1,25

**Úkol pro účastníky EHK:**

**Popište převažující jaderné elementy na obrázku.**

## Fotografie 2



### Pacient

Pohlaví: muž

Věk: 30 let

30letý pacient byl vyšetřován pro podezření na demyelinizační onemocnění CNS. Pacient uvádí týden trvající poruchu stability při chůzi a parestézii (brnění) levé horní končetiny. V anamnéze je přechodná hypestézie (snížená citlivost) levé horní končetiny asi před půl rokem, ještě před tím přechodná paréza (oslabení) pravé dolní končetiny. Na magnetické rezonanci (MR) mozku jsou patrná vícečetná ložiska v bílé hmotě bez postkontrastního syčení. V likvoru bylo nalezeno 10 oligoklonálních IgG pásů nepřítomných v séru (typ 2).

### Klinický stav

Meningeální syndrom: ne

Febrilní stav: ne

Porucha vědomí: ne

Křeče: ne

Paraparéza: ano

Hemiparéza: ne

Kořenový syndrom: ne

Extrapyramidový syndrom: ne

Vestibulární syndrom: ne

Mozkové nervy: ne

Bolest hlavy: ne

### Likvorový nález

Počet jader. elementů: 13 ·10<sup>6</sup>/LPočet erytrocytů: 0 ·10<sup>6</sup>/L

Celková bílkovina: 420 mg/L

Glukóza: 3,40 mmol/L

Laktát: 1,50 mmol/L

KEB: 30,1

**Převažující elementy v preparátu:** Shodné s elementy na fotografii.

**Technické provedení preparátu:**

RAL Diff-Quik™

Objektiv: 100x

Numerická apertura: 1,25

**Úkol pro účastníky EHK:**

**Popište převažující elementy na obrázku.**