

HR2/23: Hormonální receptory

Tento cyklus byl realizován v souladu s dokumentem *Plán EHK 2023*.

Vzorky

Vzorky (složené tkáňové bloky) pro tento cyklus byly připraveny na pracovišti subdodavatele. Účastníci obdrželi dvě histologická skla zhotovená ze složených tkáňových bloků (každý blok obsahoval 10 vzorků tkáně), jedno pro určení estrogenového receptoru (ER) a jedno pro určení progesteronového receptoru (PgR).

Komentář supervizora

Cyklu se zúčastnilo 67 pracovišť, z toho 12 ze Slovenska a 1 z Polska.

Po účastnících jsme požadovali, aby pro každý vzorek uvedli kvalitativní výsledek (negativní / pozitivní) a doplnili jej o kvantitativní odhad procenta ER nebo PgR v invazivním karcinomu.

Každý vzorek na každém skle je v rámci vyhodnocení zpracováván jako samostatná zkouška.

Obecně platí, že když účastník neuvede pro některý vzorek výsledek (např. vzorek „uplaval“), pak příslušnou zkoušku (vzorek) u tohoto účastníka vůbec nezpracováváme – nezapočítává se do hodnocení a statistik. Proto nemusí být u všech zkoušek ve statistice celkový počet výsledků roven počtu účastníků – chybí ti, kteří výsledek neuvedli.

Kvalitativní výsledky

Vztažné hodnoty jsou v tomto programu určovány jako konsenzus účastníků. V případě kvalitativních výsledků dochází ke konsenzu tehdy, jestliže se shodne alespoň 80 % účastníků.

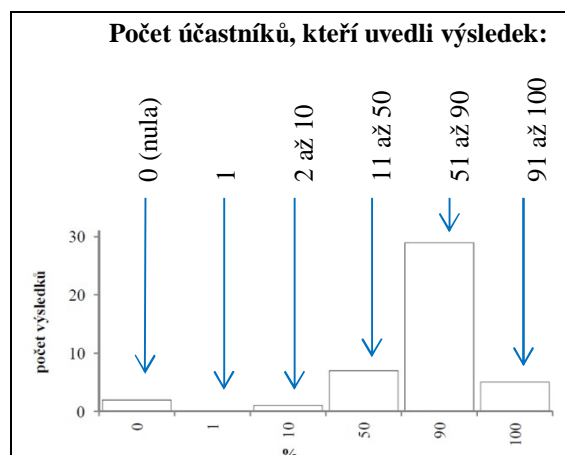
Barvení **ER** bylo bez problémů a konsenzu bylo dosaženo u všech zkoušek. Téměř u všech pozic byla úspěšnost výborná (95 % nebo vyšší), jen na pozici 5 byla úspěšnost o maličko nižší (94 %).

V případě **PgR** bylo konsenzu dosaženo u všech zkoušek. Dosažené úspěšnosti byly u téměř všech pozic výborné (95 % nebo vyšší), pouze na pozici 5 byla úspěšnost nižší (85 %).

Kvantitativní výsledky

Pro kvantitativní výsledky vztažné hodnoty neurčujeme. Jelikož se jedná pouze o odhady, jejichž rozptyl je velký, není konzistentní určení vztažných hodnot možné. Namísto hodnocení proto zasíláme účastníkům histogramy, ve kterých najdou souhrnný přehled všech kvantitativních výsledků a označení své polohy v rámci histogramu.

Na obrázku vpravo upřesňujeme to, jakým způsobem se počítají (sumarizují) výsledky účastníků v histogramech, tedy jaké výsledky jsou sečteny v jednotlivých sloupcích.



Celkové hodnocení zkoušky se vždy odvíjí od kvalitativních výsledků. Kvantitativní výsledky nemají na celkové hodnocení zkoušky vliv, jsou však důležitým vodítkem pro zhodnocení nastavení senzitivity barvení, a proto je vhodné věnovat histogramům pozornost. Pokud se individuální pozice systematicky odchyľují od většiny účastníků, indikuje to problém. Řada účastníků kvantitativní výsledky bohužel neuvedla.

Cut-off uvedené účastníky

Cut-off	Počet účastníků	
	Estrogenový receptor (ER)	Progesteronový receptor (PgR)
1 %	57	56
2 %	1	2
5 %	3	3

Dle aktuálního doporučení ASCO/CAP ([Journal of Clinical Oncology, Vol 28, Issue 16 \(June\), 2010: 2784-2795](#)) je **cut-off = 1 %**. [Doporučení Společnosti českých patologů ČLS JEP](#) je identické. Stále platí, že nízké hodnoty pozitivivity ER jsou diskutabilní z hlediska klinické odpovědi na hormonální manipulaci, z tohoto důvodu musí být uváděn rovněž kvantitativní výsledek v procentech nebo jako Allred score dle domluvy s klinickým onkologem. Nelze to nahradit pomocí vyššího cut-off. Uvést cut-off v rámci EHK je potřebné i v případě, že ho laboratoř v praxi nepoužívá.

HR2/23: Hormonální receptory**Dlouhodobá úspěšnost**

V následující tabulce je uveden přehled celkové úspěšnosti účastníků tohoto cyklu za poslední 2 roky. V záhlaví sloupců jsou uvedena jednotlivá pásma úspěšnosti (procento zkoušek, u kterých účastník uvedl správný výsledek). Na dalších 2 řádcích je pak absolutní a relativní počet účastníků, kteří příslušné úspěšnosti dosáhli.

Úspěšnost		0 %	1 - 74 %	75 - 79 %	80 - 89 %	90 - 94 %	95 - 99 %	100 %
Úspěšnost slovy		nevyhovující		přijatelná	dobrá	velmi dobrá	výborná	
Počet	absolutní	0	0	0	0	3	32	32
	relativní	-	-	-	-	4,5 %	48 %	48 %

Poznámka: Svou vlastní celkovou úspěšnost za poslední 2 roky naleznete ve svém výsledkovém listu.

Celková úspěšnost většiny účastníků tohoto cyklu za poslední 2 roky je 95 % nebo vyšší. Úspěšnost nižší než 95 % je třeba považovat za impuls ke zlepšení.

Odborná supervize: MUDr. Tetiana Shatokhina
Masarykův onkologický ústav
Oddělení onkologické patologie
Žlutý kopec 7
656 53 Brno
e-mail: tetiana.shatokhina@mou.cz

Přílohy

Jako přílohu této zprávy jednotliví účastníci cyklu dále dostávají:

Název přílohy	Poznámka
Osvědčení o účasti	Dostávají účastníci, kteří splnili podmínky pro jeho vystavení.
Výsledkový list (kvalitativní výsledky)	Dostávají účastníci, kteří uvedli kvalitativní výsledky.
Histogramy	Pouze pro kvantitativní výsledky.

Přílohy jsou identifikovány svým názvem, označením cyklu a kódem účastníka a jsou určeny pouze pro potřebu účastníka.

Další informace

Závěrečná zpráva s výjimkou příloh je veřejná. Jak účastníkům, tak ostatním odborníkům, jsou na adrese www.sekk.cz volně k dispozici další informace, zejména:

- Souhrnný přehled výsledků tohoto cyklu včetně této závěrečné zprávy.
- Dokument **Plán EHK** (obsahuje informace, které se týkají jak tohoto cyklu, tak EHK obecně).
- Vysvětlení obsahu jednotlivých výše uvedených příloh.
- Kontakt na poskytovatele EHK a na koordinátora EHK a seznam všech supervizorů včetně kontaktů.