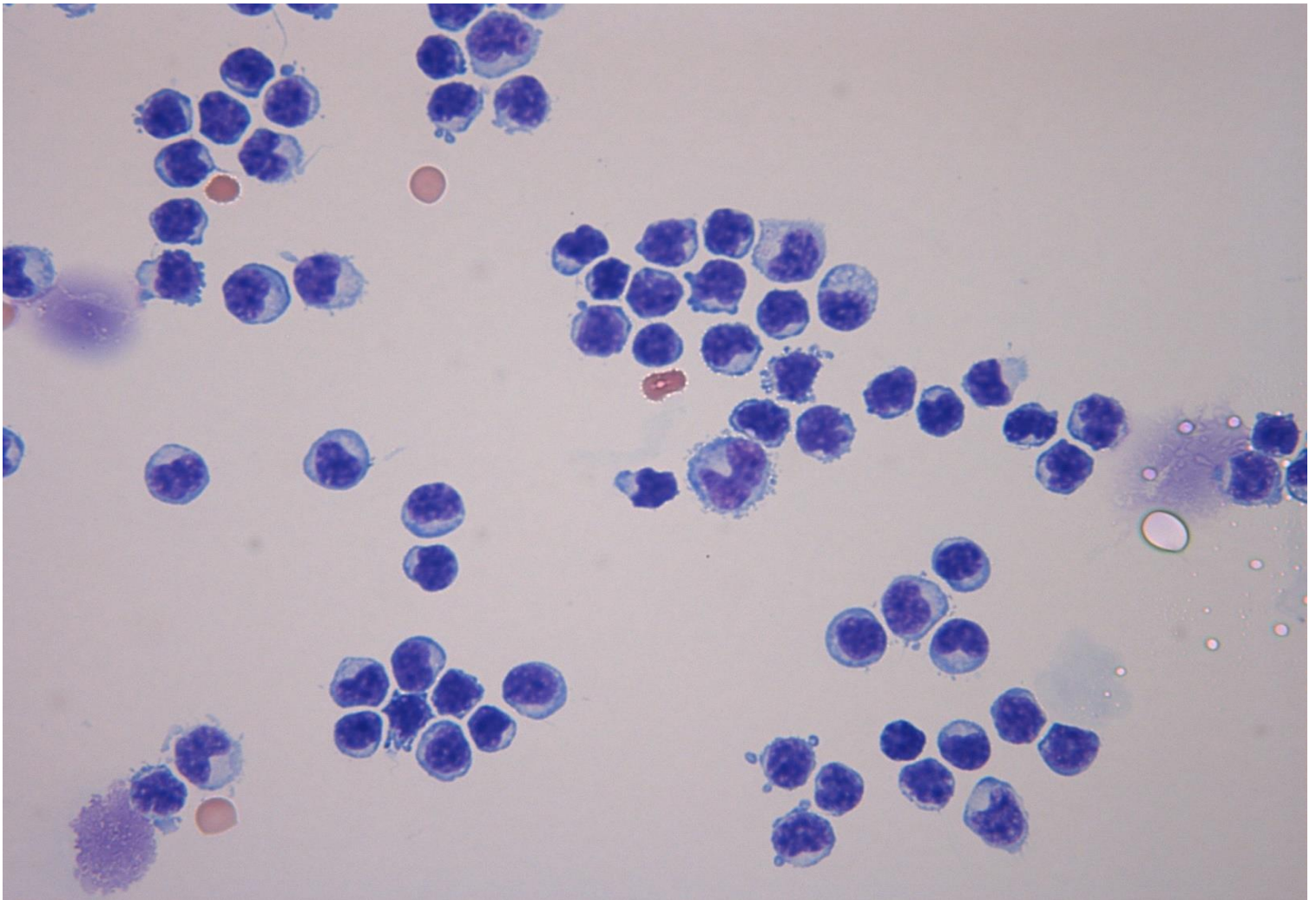


# Fotografie 1



**Pacient**

Pohlaví: muž

Věk: 45 let

Paréza lícního nervu.

**Klinický stav**

Meningeální syndrom: ne  
 Febrilní stav: ne  
 Porucha vědomí: ne  
 Křeče: ne  
 Paraparéza: ne  
 Hemiparéza: ne

Kořenový syndrom: ne  
 Extrapyramidový syndrom: ne  
 Vestibulární syndrom: ne  
 Mozkové nervy: ano  
 Bolest hlavy: ne

**Likvorový nález**

Počet jader. elementů:	1 630	$\cdot 10^6/L$
Počet erytrocytů:	128	$\cdot 10^6/L$
Celková bílkovina:	1 400	mg/L
Glukóza:	3,40	mmol/L
Laktát:	1,96	mmol/L
KEB:	27,6	

**Převažující elementy v preparátu:** Identické s převažujícími elementy na fotografii

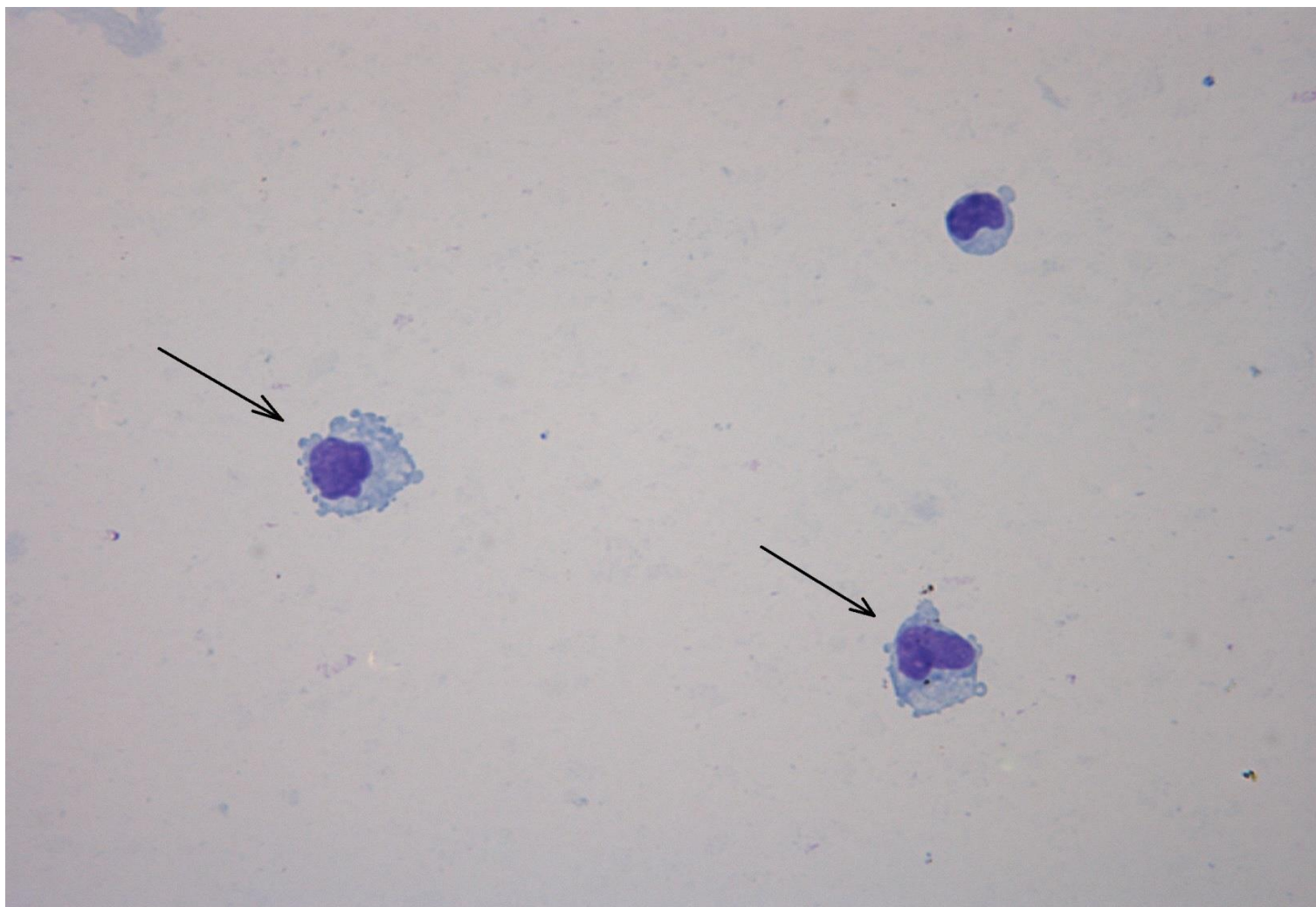
**Technické provedení preparátu:** Hemacolor rapid staining

Objektiv: 63x

Numerická apertura: 0,8

**Úkol pro účastníky EHK:** **Popište elementy, které na fotografii převažují.**

## Fotografie 2



**Pacient**

Pohlaví: žena

Věk: 2 dny

Pro septický stav byla provedena lumbální punkce k vyloučení purulentně zánětlivého procesu v centrálním nervovém systému.

Klinický stav

Meningeální syndrom: ne  
 Febrilní stav: ano  
 Porucha vědomí: ne  
 Křeče: ne  
 Paraparéza: ne  
 Hemiparéza: ne

Kořenový syndrom: ne  
 Extrapiramidový syndrom: ne  
 Vestibulární syndrom: ne  
 Mozkové nervy: ne  
 Bolest hlavy: ne

Likvorový nález

Počet jader. elementů:	3	$\cdot 10^6/L$
Počet erytrocytů:	0	$\cdot 10^6/L$
Celková bílkovina:	350	mg/L
Glukóza:	3,05	mmol/L
Laktát:	1,50	mmol/L
KEB:	29	

**Převažující elementy v preparátu:** Elementy označené na fotografii

**Technické provedení preparátu:** Hemacolor rapid staining

Objektiv: 63x

Numerická apertura: 0,80

**Úkol pro účastníky EHK:** **Popište elementy označené šipkami.**