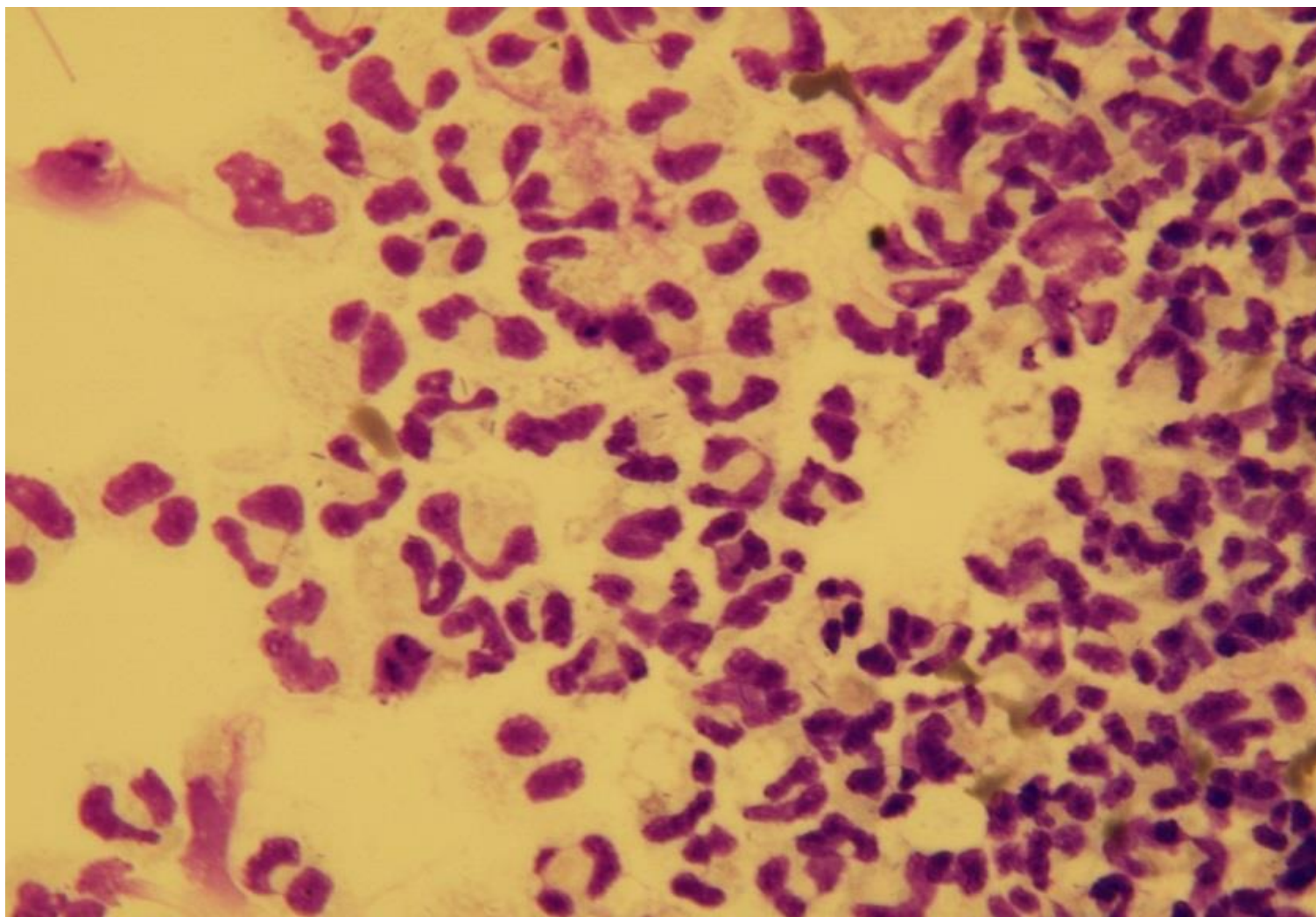


Fotografie 1



Pacient

Pohlaví: muž

Věk: 41 let

Pacient s anamnézou diabetu mellitu II. typu na perorálních antidiabetických a chronické otitidy. Nalezen v bezvědomí, febrilní. Aktuální glykémie 23,0 mmol/L. Vyšetření likvoru indikováno pro podezření na neuroinfekci.

Klinický stav

Meningeální syndrom: ano
 Febrilní stav: ano
 Porucha vědomí: ano
 Křeče: ne
 Paraparéza: ne
 Hemiparéza: ne

Kořenový syndrom: ne
 Extrapyramidový syndrom: ne
 Vestibulární syndrom: ne
 Mozkové nervy: ne
 Bolest hlavy: ne

Likvorový nález

Počet jader. elementů: 1 930 ·10⁶/L
 Počet erytrocytů: 512 ·10⁶/L
 Celková bílkovina: 4 350 mg/L
 Glukóza: 13,2 mmol/L
 Laktát: 15,4 mmol/L
 KEB: 17,0

Převažující elementy v preparátu: Identické s převažujícími elementy na fotografii

Technické provedení preparátu:

RAL Diff-Quik

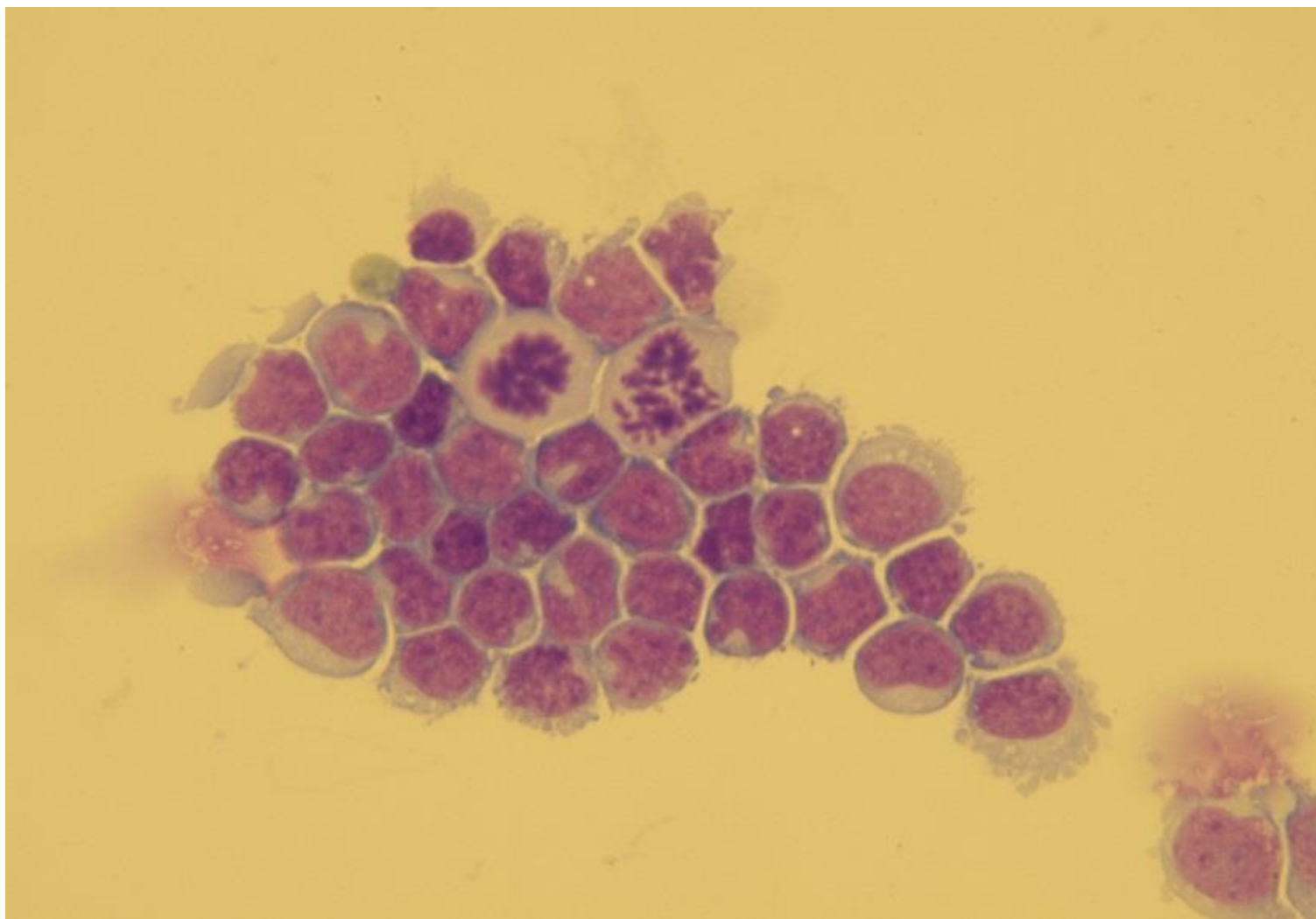
Objektiv: 100x

Numerická apertura: 1,3

Úkol pro účastníky EHK:

Popište elementy, které na fotografii převažují.

Fotografie 2


Pacient

Pohlaví: žena

Věk: 65 let

Žena s anamnézou lymfomu z buněk plášťové zóny (mantle cell lymfom), zahájena indukční terapie, nález v kostní dřeni dle flowcytometrie a myelogramu již bez známek infiltrace. Postupný rozvoj parézy III. hlavového nervu, mozečkového syndromu, při objektivním vyšetření zjištěna i frustní levostranná hemiparéza. Na MR mozku mnohočetná splývavá hypersignální ložiska v bílé hmotě supratentoriálně nejasné etiologie. Vyšetření likvoru indikováno pro podezření na infiltraci CNS nádorovým procesem.

Klinický stav

Klinický stav		Likvorový nález	
Meningeální syndrom: ne	Kořenový syndrom: ne	Počet jader. elementů:	96 ·10 ⁶ /L
Febrilní stav: ne	Extrapyramidový syndrom: ne	Počet erytrocytů:	3 ·10 ⁶ /L
Porucha vědomí: ne	Vestibulární syndrom: ano	Celková bílkovina:	1410 mg/L
Křeče: ne	Mozkové nervy: ano	Glukóza:	0,80 mmol/L
Paraparéza: ne	Bolest hlavy: ne	Laktát:	8,30 mmol/L
Hemiparéza: ne		KEB:	-149

Převažující elementy v preparátu: Identické s převažujícími elementy na fotografii

Technické provedení preparátu: RAL Diff-Quik

Objektiv: 100x

Numerická apertura: 1,3

Úkol pro účastníky EHK: **Popište elementy, které na fotografii převažují.**