

HR2/21: Hormonální receptory

Tento cyklus byl realizován v souladu s dokumentem *Plán EHK 2021*.

Vzorky

Vzorky (složené tkáňové bloky) pro tento cyklus byly připraveny na pracovišti subdodavatele. Účastníci obdrželi dvě histologická skla zhotovená ze složených tkáňových bloků (každý blok obsahoval 10 vzorků tkáně), jedno pro určení estrogenního receptoru (ER) a jedno pro určení progesteronového receptoru (PgR).

UPOZORNĚNÍ

Dovolujeme si účastníky programu HR i na tomto místě upozornit, že:

- Skla HR se (na rozdíl od jiných programů z oboru patologie) nevrací do SEKKu.
- Díky tomu je možné výsledky zadávat do webové aplikace Cibule, což je mnohem rychlejší a pohodlnější než vyplňování a odesílání papírového průvodního listu.

V programu HR tak účastníci nemusí zasílat zpět do SEKKu žádnou poštovní zásilku.

Komentář supervizora

Cyklu se zúčastnilo 63 pracovišť, z toho 10 ze Slovenska a 1 z Maďarska.

Po účastnících jsme požadovali, aby pro každý vzorek uvedli kvalitativní výsledek (negativní/pozitivní) a doplnili jej o kvantitativní odhad procenta ER nebo PgR v invazivním karcinomu.

Každý vzorek na každém skle je v rámci vyhodnocení zpracováván jako samostatná zkouška.

Obecně platí, že když účastník neuvede pro některý vzorek výsledek (např. vzorek „uplavat“), pak příslušnou zkoušku (vzorek) u tohoto účastníka vůbec nezpracováváme – nezapočítává se do hodnocení a statistik. Proto nemusí být u všech zkoušek ve statistice celkový počet výsledků roven počtu účastníků – chybí ti, kteří výsledek neuvedli.

Kvalitativní výsledky

Vztažné hodnoty jsou v tomto programu určovány jako konsenzus účastníků. V případě kvalitativních výsledků dochází ke konsenzu tehdy, jestliže se shodne alespoň 80 % všech účastníků.

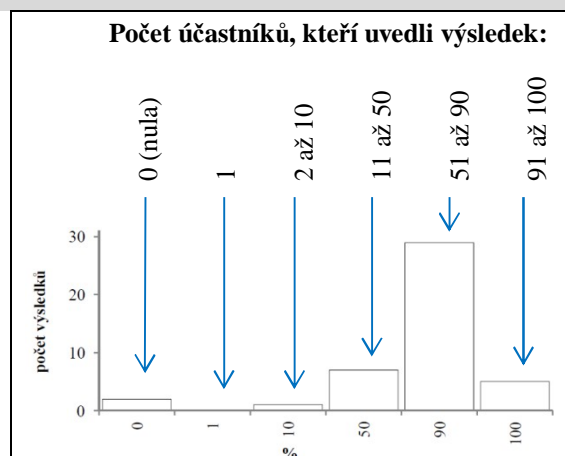
Barvení **ER** bylo zcela bez problémů a konsenzu bylo dosaženo u všech zkoušek.

V případě **PgR** bylo konsenzu bylo dosaženo u všech zkoušek **s výjimkou PgR na pozici 8** (38 % negativní, 62 % pozitivní) - mohlo se jednat o problematický materiál (přítomna vnitřní kontrola, která se však v laboratoři subdodavatele v konkrétní TMA nebarví).

Kvantitativní výsledky

Pro kvantitativní výsledky vztažné hodnoty neurčujeme. Jelikož se jedná pouze o odhady, jejichž rozptýlení je velké, není konzistentní určení vztažných hodnot možné. Namísto hodnocení proto zasíláme účastníkům histogramy, ve kterých najdou souhrnný přehled všech kvantitativních výsledků a označení své polohy v rámci histogramu.

Na obrázku vpravo upřesňujeme to, jakým způsobem se počítají (sumarizují) výsledky účastníků v histogramech, tedy jaké výsledky jsou sečteny v jednotlivých sloupcích.



Celkové hodnocení zkoušky se vždy odvíjí od kvalitativních výsledků. Kvantitativní výsledky nemají na celkové hodnocení zkoušky vliv, jsou však důležitým vodítkem pro zhodnocení nastavení senzitivity barvení, a proto je vhodné věnovat histogramům pozornost. Pokud se individuální pozice systematicky odchyluje od většiny účastníků, indikuje to problém. Přibližně 20 % účastníků kvantitativní výsledek bohužel neuvedlo.

Poznámky účastníků

Několik účastníků nám spolu s výsledky zaslalo i textové poznámky, na které souhrnně reagujeme v tomto odstavci. Přítomnost vnitřní kontroly v blocích s negativními nádory není v TMA z principu vždy možno zajistit. Vzhledem k tomu, že výsledek se vztahuje ke konsenzu účastníků, nepovažujeme to ani za bezpodmínečně nutné. Další poznámky se většinou týkaly uplavených nebo nekompletních řezů. Zde připomínáme možnost vyžádat u SEKK zaslání nového skla.

HR2/21: Hormonální receptory

Jeden účastník uvedl, že by uvítal přístup k virtuálním HE sklům. Ta jsme z důvodu minimálního využití ze strany účastníků již v polovině roku 2020 přestali zveřejňovat. Účastníkům rozešleme dotazník mapující zájem o HE skla.

Cut-off uvedené účastníky

Cut-off	Počet účastníků	
	Estrogenový receptor (ER)	Progesteronový receptor (PgR)
1 %	51	50
2 %	1	1
3 %	-	1
5 %	2	2
10 %	1	1

Dle aktuálního doporučení ASCO/CAP ([Journal of Clinical Oncology, Vol 28, Issue 16 \(June\), 2010: 2784-2795](#)) je **cut-off = 1 %**. **Doporučení Společnosti českých patologů ČLS JEP** je identické. Stále platí, že nízké hodnoty pozitivity ER jsou diskutabilní z hlediska klinické odpovědi na hormonální manipulaci, z tohoto důvodu musí být uváděn rovněž kvantitativní výsledek v procentech nebo jako Allred score dle domluvy s klinickým onkologem. Nelze to nahradit pomocí cut-off 5 % nebo 10 %. Uvést cut-off v rámci EHK je nutné i v případě, že ho laboratoř v praxi nepoužívá.

Dlouhodobá úspěšnost

V následující tabulce je uveden přehled celkové úspěšnosti účastníků tohoto cyklu za poslední 2 roky. V záhlaví sloupců jsou uvedena jednotlivá pásma úspěšnosti (0 % ... nulová úspěšnost; 50 % ... úspěšnost 1 až 50 %; 75 % ... úspěšnost 51 až 75 % atd.). Na dalších 2 řádcích je pak absolutní a relativní počet účastníků, kteří příslušné úspěšnosti dosáhli.

Úspěšnost		0 %	50 %	75 %	80 %	85 %	90 %	95 %	99 %	100 %
Počet	absolutní	0	0	0	0	0	0	4	24	35
	relativní	-	-	-	-	-	-	6,3 %	38 %	56 %

Poznámka: Svou vlastní celkovou úspěšnost za poslední 2 roky naleznete ve svém výsledkovém listu.

Tabulka ukazuje, že téměř všichni účastníci tohoto cyklu vykazují dlouhodobou úspěšnost větší než 95 %.

Závěrem bychom chtěli účastníky programu HR informovat, že od roku 2022 přebírá supervizi tohoto programu MUDr. Michal Němeček, který se již podílel jak na přípravě, tak na vyhodnocení tohoto cyklu.

Odborná supervize:	MUDr. Rudolf Nenutil, CSc. Masarykův onkologický ústav Oddělení onkologické a experimentální patologie Žlutý kopec 7 656 53 Brno e-mail: nenutil@mou.cz	MUDr. Michal Němeček Masarykův onkologický ústav Oddělení onkologické a experimentální patologie Žlutý kopec 7 656 53 Brno e-mail: michal.nemecek@mou.cz
--------------------	--	--

Přílohy

Jako přílohu této zprávy jednotliví účastníci cyklu dále dostávají:

Název přílohy	Poznámka
Osvědčení o účasti	Dostávají účastníci, kteří splnili podmínky pro jeho vystavení.
Výsledkový list (kvalitativní výsledky)	Dostávají účastníci, kteří uvedli kvalitativní výsledky.
Histogramy	Pouze pro kvantitativní výsledky.

Přílohy jsou identifikovány svým názvem, označením cyklu a kódem účastníka a jsou určeny pouze pro potřebu účastníka.

Další informace

Závěrečná zpráva s výjimkou příloh je veřejná. Jak účastníkům, tak ostatním odborníkům, jsou na adrese www.sekk.cz volně k dispozici další informace, zejména:

- Souhrnný přehled výsledků tohoto cyklu včetně této závěrečné zprávy.
- Dokument **Plán EHK** (obsahuje informace, které se týkají jak tohoto cyklu, tak EHK obecně).
- Vysvětlení obsahu jednotlivých výše uvedených příloh.
- Kontakt na poskytovatele EHK a na koordinátora EHK a seznam všech supervizorů včetně kontaktů.