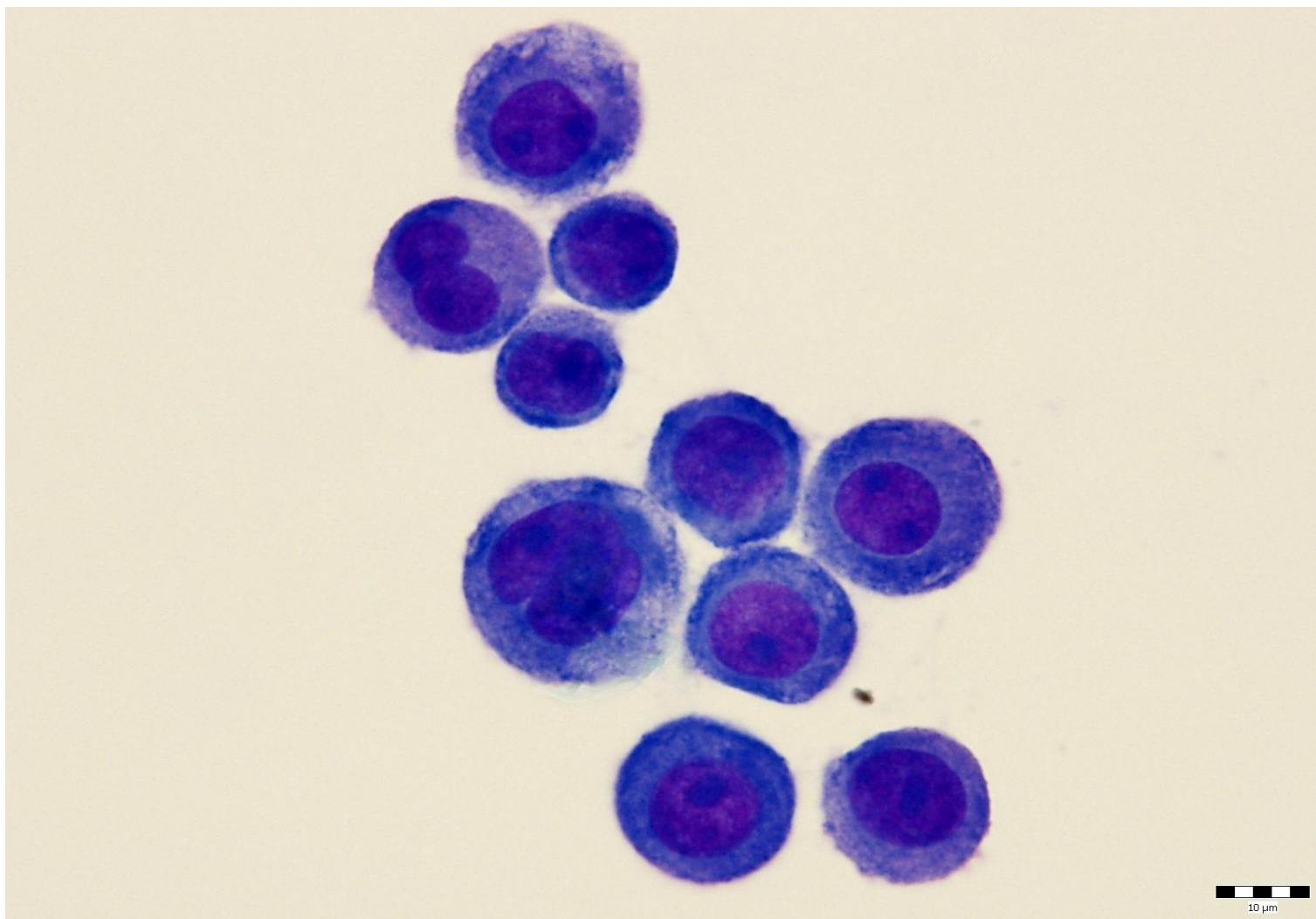


Fotografie 1


Pacient

Pohlaví: muž

Věk: 66 let

Pacient přijat k hospitalizaci na Neurologickou kliniku pro náhle vzniklou fatickou poruchu (poruchu řeči) a neklid. V anamnéze warfarinizace pro flebotrombózu po recentní amputaci pravé dolní končetiny ve stehně, ischemická choroba dolních končetin, ischemická choroba srdeční, nedávno byl také vyšetřován pro nejasné ložisko v plicní tkáni na RTG, pro nutnost provedení amputace končetiny nebyl v tomto smyslu došetřen. V objektivním neurologickém nálezu progredující porucha vědomí a extrapyramidové dyskinézy. Nativní CT mozku negativní. Na EEG známky difúzní encefalopatie bez ložiskových změn.

Klinický stav

Meningeální syndrom: ne

Febrilní stav: ne

Porucha vědomí: ano

Křeče: ne

Paraparéza: ne

Hemiparéza: ne

Kořenový syndrom: ne

Extrapyramidový syndrom: ano

Vestibulární syndrom: ne

Mozkové nervy: ne

Bolest hlavy: ne

Likvorový nález
Počet jader. elementů: 10 ·10⁶/LPočet erytrocytů: 0,3 ·10⁶/L

Celková bílkovina: 396 mg/L

Glukóza: 4,79 mmol/L

Laktát: 5,30 mmol/L

KEB: 18,1

Převažující elementy v preparátu: Identické s převažujícími elementy na fotografii

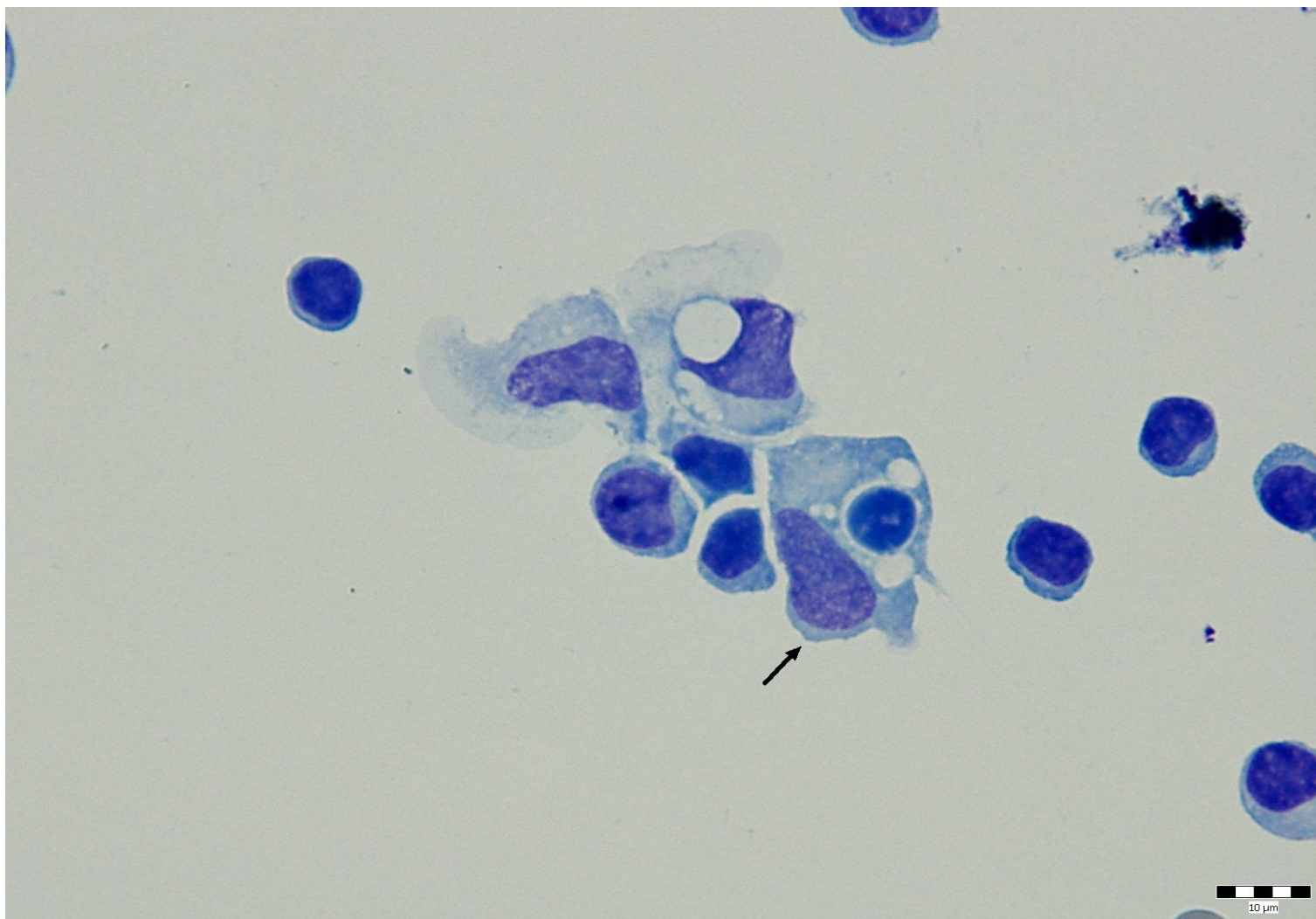
Technické provedení preparátu: RAL Diff-Quik

Objektiv: 100x

Numerická apertura: 1,3

Úkol pro účastníky EHK: Popište elementy na fotografii.

Fotografie 2



Pacient	Pohlaví: muž	Věk: 39 let
<p>Pacient s anamnézou před rokem zjištěného lymfoplazmocytárního lymfomu, Waldenströmovy makroglobulinémie, s generalizovaným uzlinovým syndromem, velmi dobrá parciální remise po léčbě. Přijat na Neurologickou kliniku pro 3 dny trvající závratě s nauzeou a zvracením, teploty až 39 °C, dvojité vidění a bolesti hlavy. V objektivním nálezu mozečkové a kmenové příznaky a progredující porucha vědomí. MR mozku bez průkazné patologie, cytoflowmetrie bez průkazu monoklonální proliferace B lymfocytů. Séropozitivita IgG antiborreliových protilátek bez průkazu intratekální syntézy (antibody index 1,1). Protilátky proti viru klíšťové encefalidity v séru vstupně negativní, avšak následně postupný vzestup ve třídě IgM.</p>		
Klinický stav	Likvorový nález	
Meningeální syndrom: ne	Kořenový syndrom: ne	Počet jader. elementů: 613 ·10 ⁶ /L
Febrilní stav: ano	Extrapyramidový syndrom: ne	Počet erytrocytů: 3,3 ·10 ⁶ /L
Porucha vědomí: ano	Vestibulární syndrom: ano	Celková bílkovina: 1780 mg/L
Křeče: ne	Mozkové nervy: ano	Glukóza: 3,41 mmol/L
Paraparéza: ne	Bolest hlavy: ano	Laktát: 1,94 mmol/L
Hemiparéza: ne		KEB: 27,8
Převažující elementy v preparátu:	Identické s převažujícími elementy na fotografii	
Technické provedení preparátu:	RAL Diff-Quik	Objektiv: 100x Numerická apertura: 1,3
Úkol pro účastníky EHK:	Popište element označený šipkou.	