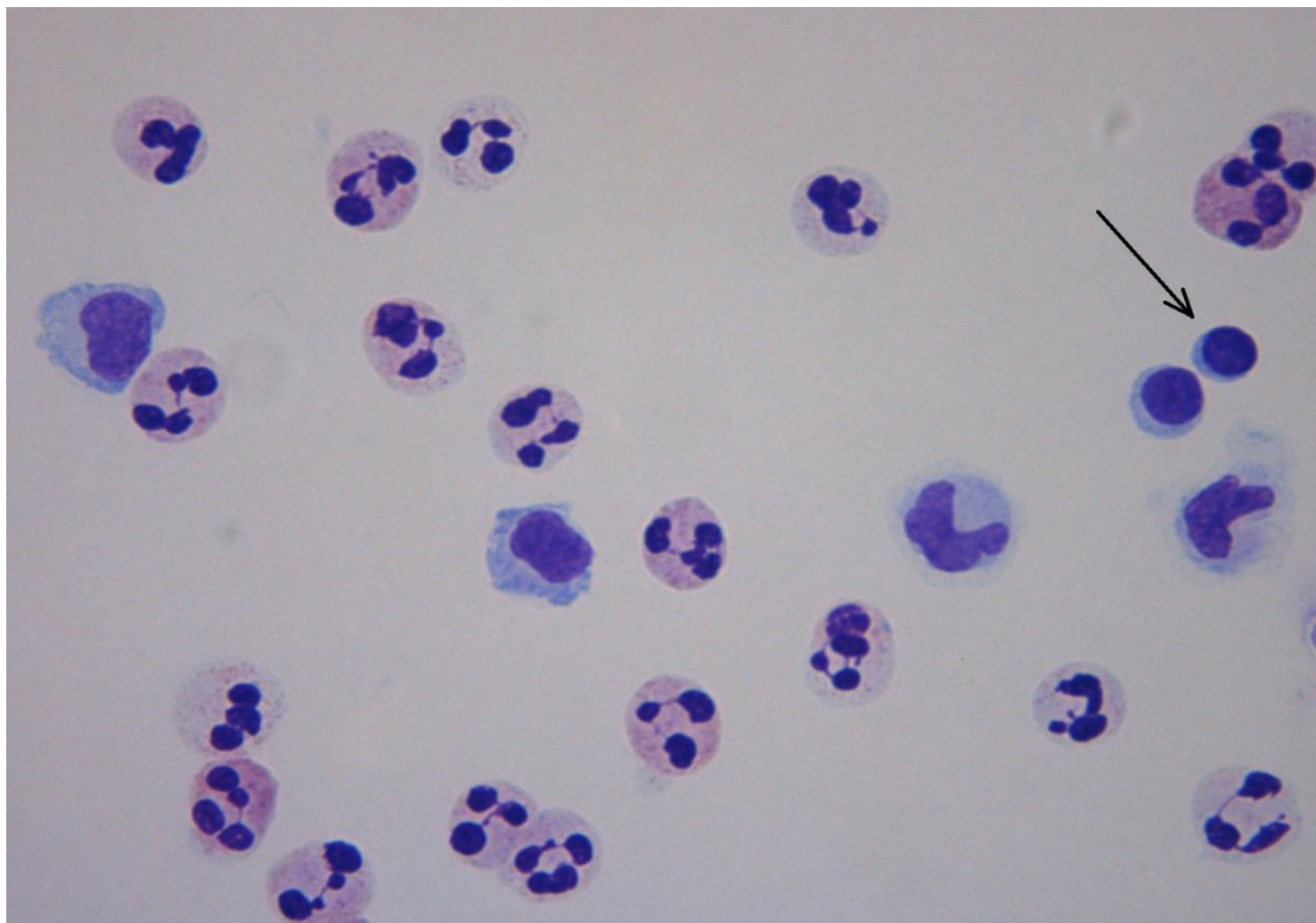


# Fotografie 1



## Doplňující informace pro fotografii 1:

**Pacient** Pohlaví: muž Věk: 41 let  
 Pacient navštívil neurologickou ambulanci pro rozvoj bolestí hlavy s fotofobií a fonofobií, nauzeu, vomitus, nechutenství a lehkou závrať s nejistou chůzí. Příznaky se objevily před 3 dny a postupně se zhoršovaly. Proto byl odeslán k hospitalizaci na neurologickou kliniku, kde byla provedena lumbální punkce s tímto výsledkem.

### Klinický stav

Meningeální syndrom: ano	Kořenový syndrom: ne
Febrilní stav: ne	Extrapyramidový syndrom: ne
Porucha vědomí: ne	Vestibulární syndrom: ano
Křeče: ne	Mozkové nervy: ne
Paraparéza: ne	Bolest hlavy: ano
Hemiparéza: ne	

### Likvorový nálezn (lumbální punkce)

Počet jader. elementů:	256	/3
Počet erytrocytů:	9	/3
Celková bílkovina:	650	mg/L
Glukóza:	3,50	mmol/L
Laktát:	1,50	mmol/L
KEB:	30,3	j

**Převažující elementy v preparátu:** Elementy přítomné na fotografii

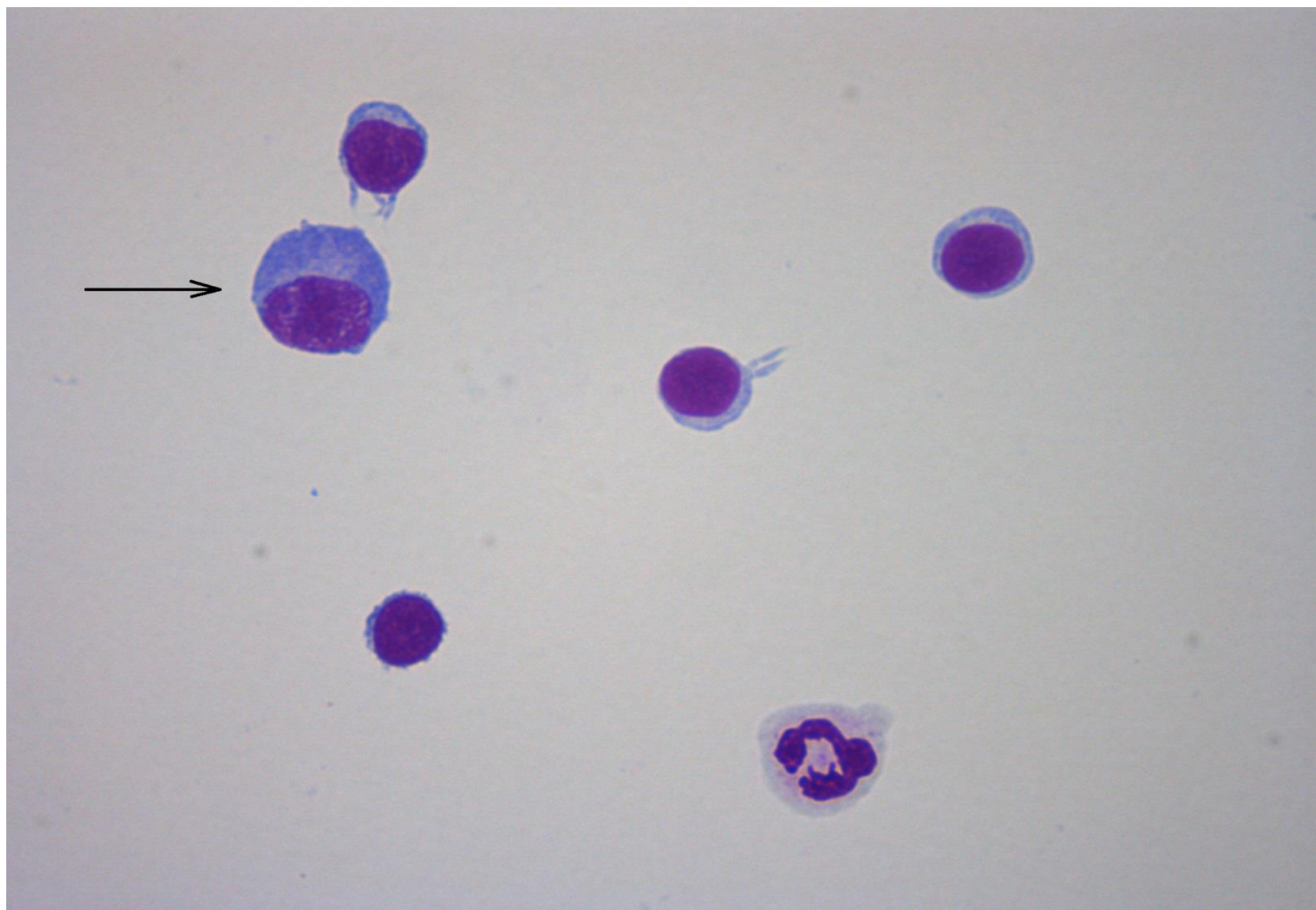
**Technické provedení preparátu:** Barvení hemacolor rapid staining

Objektiv: 63x

Numerická apertura: 0,8

**Úkol pro účastníky EHK:** Popište element označený šipkou

## Fotografie 2



### Doplňující informace pro fotografii 2:

**Pacient**

Pohlaví: muž

Věk: 41 let

Jedná se o stejného paciena jako v případě Fotografie 1, provedena kontrolní lumbální punkce 3. den po přijetí na neurologickou kliniku.

Zjištěna pozitivita specifických protilátek proti viru klíšťové encefalitidy ve třídě IgG i IgM.

**Klinický stav**

Meningeální syndrom: ano

Kořenový syndrom: ne

Febrilní stav: ne

Extrapyramidový syndrom: ne

Porucha vědomí: ne

Vestibulární syndrom: ano

Křeče: ne

Mozkové nervy: ne

Paraparéza: ne

Bolest hlavy: ano

Hemiparéza: ne

**Likvorový nález (komorová punkce)**

Počet jader. elementů: 576 /3

Počet erytrocytů: 32 /3

Celková bílkovina: 1210 mg/L

Glukóza: 3,30 mmol/L

Laktát: 1,70 mmol/L

KEB: 28,7 j

**Převažující elementy v preparátu:** Jednoznačně převažují elementy, které jsou i na fotografii v naprosté většině

**Technické provedení preparátu:** Barvení hemacolor rapid staining

Objektiv: 100x

Numerická apertura: 1,25

**Úkol pro účastníky EHK:** Popište element označený šipkou