

Všechny níže uvedené a další doplňující fotografie naleznete (v lepším rozlišení) na stránce <http://www.sekk.cz>

### Pacient A

42letá pacientka vyšetřena na dermatovenerologické klinice pro asi 2 roky trvající kožní pigmentové eflorescence, po určení dermatovenerologické diagnózy odeslána na hematologickou ambulanci k došetření.

Krevní obraz (Sysmex XE-5000):

WBC  $5,7 \cdot 10^9/l$

RBC  $3,5 \cdot 10^{12}/l$

Hgb 132 g/l

Hct 0,39

MCV 111 fl

PLT  $260 \cdot 10^9/l$

Dif z analyzátoru [vše v %]: ne 39; ly 42; mo 8,0;

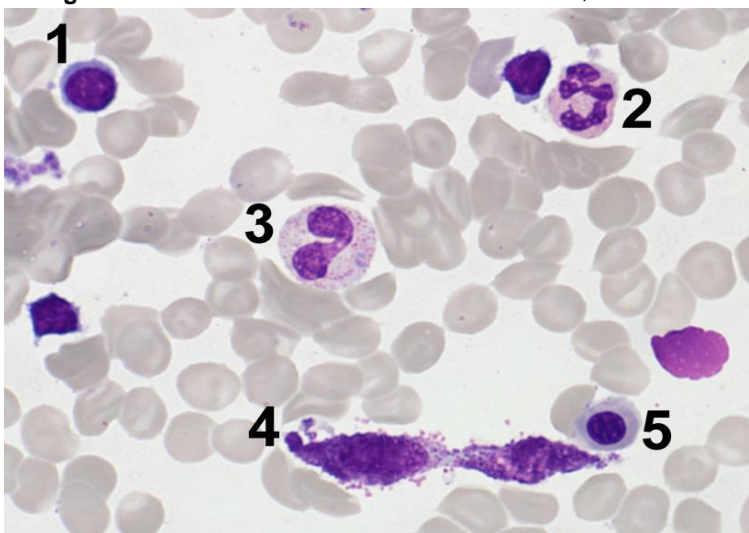
eo 9,1; ba 2,1

Objektivně: fyziologický nález, jen na kůži stehen, paží a trupu jsou kožní pigmentové změny

Ostatní laboratorní nálezy: zvýšená sérová tryptáza, diagnóza suspektní z cytomorfolického obrazu byla potvrzena histologickým nálezem (CD117 pozitivní + kresylviolet pozitivní elementy v četných klastrech obsahujících více než 15 nádorových buněk; jiná hematologická malignita neprokázána)

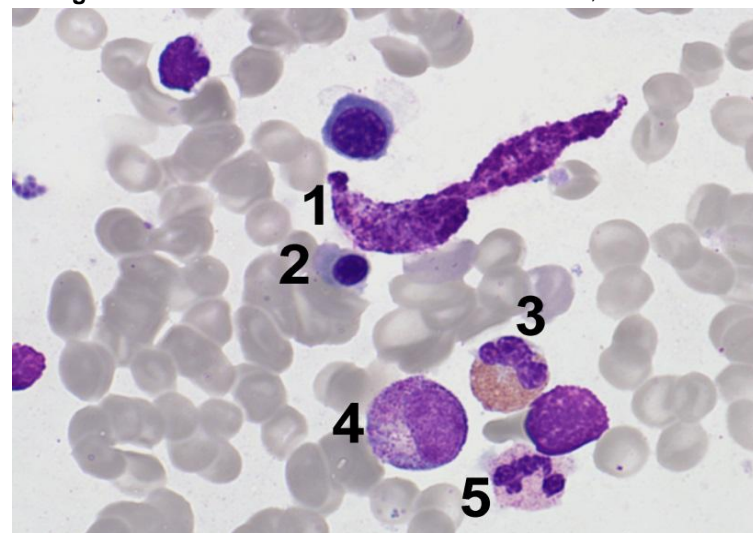
Fotografie A1

Kostní dřeň, zvětšení 1000x



Fotografie A2

Kostní dřeň, zvětšení 1000x



### Pacient B

40letá pacientka konziliárně vyšetřovaná pro leukopenii a trombocytopenii.

Krevní obraz (Sysmex XE-5000):

WBC  $2,03 \cdot 10^9/l$

RBC  $3,80 \cdot 10^{12}/l$

Hgb 127 g/l

Hct 0,364

MCV 95,8 fl

PLT  $81 \cdot 10^9/l$

RET  $37 \cdot 10^9/l$ , resp. 1 %

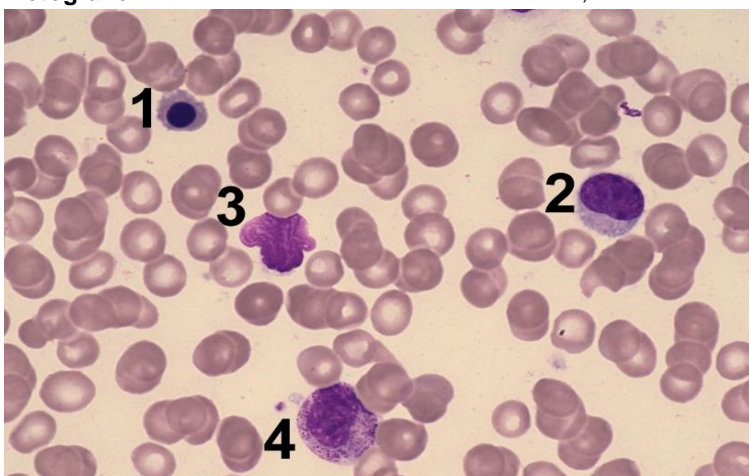
Dif z analyzátoru [vše v %]: ne 36; ly 61; mo 3,0;

eo 0,5; ba 0,0

Objektivně: bez hepatosplenomegalie

Fotografie B1

Kostní dřeň, zvětšení 1000x



Fotografie B2

Kostní dřeň, zvětšení 1000x

