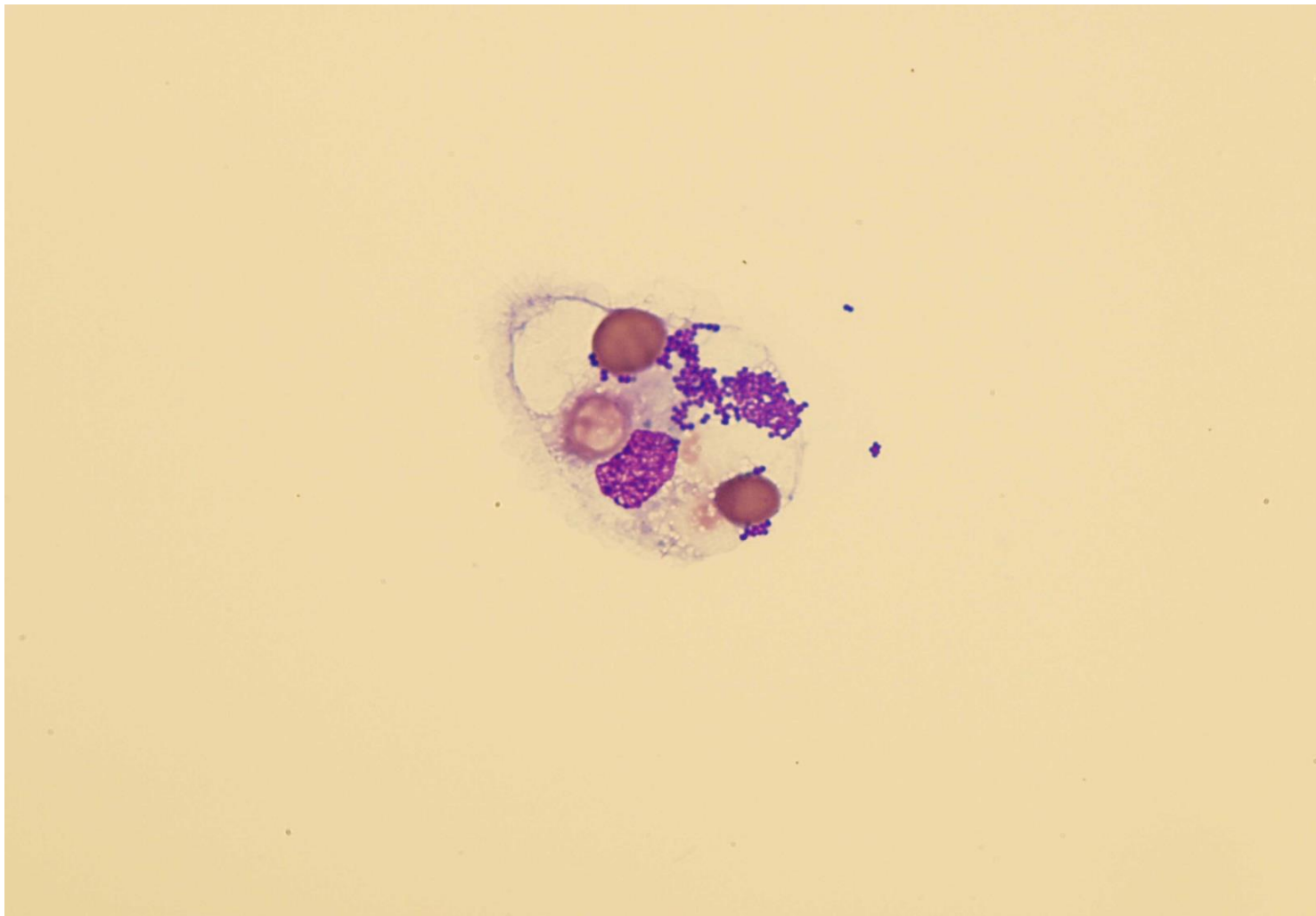


# Fotografie 1



## Doplňující informace pro fotografii 1:

<b>Pacient</b>	Pohlaví: žena	Věk: 67 let
<p>Pacientka byla přijata do nemocnice s náhlou cefaleou a meningeálním syndromem. Následně dochází k rozvoji bezvědomí. Při vyšetření mozku CT bylo nalezeno masivní subarachnoidální krvácení (SAK) bez zjištění zdroje. Vzhledem k rozvoji hyporesorpčního hydrocefalu je zavedena zevní komorová drenáž (ZKD). Po 8 dnech je ZKD extrahována a je zavedena lumbální drenáž. Po celou dobu hospitalizace je monitorován vývoj likvorového obrazu. Prezentovaný nálezn je z 23. dne po atace SAK.</p> <p>Poznámka: V cytologickém obraze likvoru nebyly nalezeny žádné neutrofilní granulocyty.</p>		

Klinický stav	Likvorový nález (lumbální punkce)
Meningeální syndrom: ano	Počet jader. elementů: 9 /3
Febrilní stav: ne	Počet erytrocytů: 256 /3
Porucha vědomí: ano	Celková bílkovina: 430 mg/l
Křeče: ne	Glukóza: 2,48 mmol/l
Paraparéza: ne	Laktát: 3,03 mmol/l
Hemiparéza: ne	KEB: 16,0 j

**Převažující elementy v preparátu:** Lymfocyty

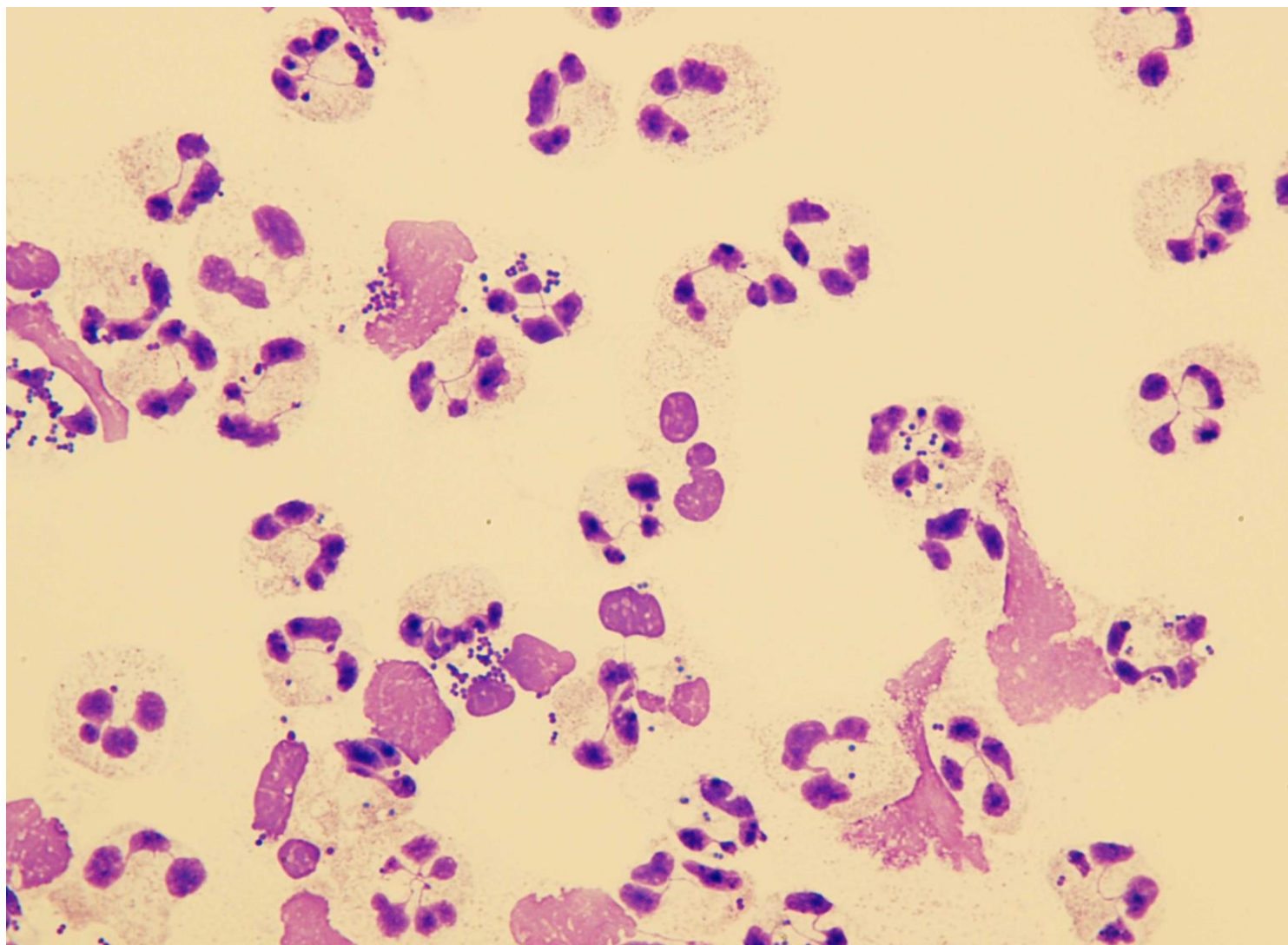
**Technické provedení preparátu:** MGG

Objektiv: 100x (imerze)

Numerická apertura: 1,4

**Úkol pro účastníky EHK:** Popište element na obrázku.

## Fotografie 2



### Doplňující informace pro fotografii 2:

**Pacient** Pohlaví: žena Věk: 67 let  
 Jedná se o stejnou pacientku jako v případě Fotografie 1. Prezentovaný likvorový obraz je z 24. dne po atace SAK.

#### Klinický stav

Meningeální syndrom: ano  
 Febrilní stav: ne  
 Porucha vědomí: ano  
 Křeče: ne  
 Paraparéza: ne  
 Hemiparéza: ne

Kořenový syndrom: ne  
 Extrapiramidový syndrom: ne  
 Vestibulární syndrom: ne  
 Mozkové nervy: ne  
 Bolest hlavy: ano

#### Likvorový nález (komorová punkce)

Počet jader. elementů:	8 960	/3
Počet erytrocytů:	96	/3
Celková bílkovina:	720	mg/l
Glukóza:	1,10	mmol/l
Laktát:	6,35	mmol/l
KEB:	-65,9	j

**Převažující elementy v preparátu:** Ty na obrázku.

**Technické provedení preparátu:** MGG

Objektiv: 100x imerze

Numerická apertura: 1,3

**Úkol pro účastníky EHK:** Popište elementy na obrázku.